

1. 課題内容…ヒトや動物の体

「まとめ・たしかめよう」(P.42~P.45)

2. 課題のすすめ方…できた番号には□に✓を入れましょう。

□(1) ノートの1番上に日時を書きましょう。その横に「まとめ」と書きましょう。

□(2) この課題は、「ヒトや動物の体の学習をふりかえること」をめあてとしています。

課題は次のページのワークシートに書きましょう。

P.43 たしかめよう①

右の写真はだ液によるでんぷんの変化を調べた実験の結果です。

色の変化を調べるために使った薬品は何でしょうか。



ア うすい茶色 イ 青むらさき色

□(3) たしかめよう②

①の結果の写真でだ液を加えたものはア、イのどちらでしょうか。

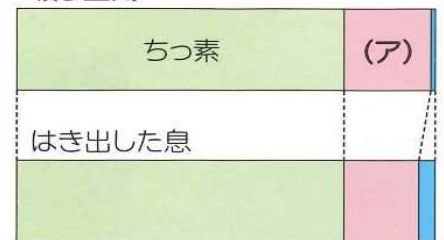
また、そう考えた理由も答えましょう。

□(4) たしかめよう③

右のグラフは、吸う空気とはき出した息の成分のちがいを

表したグラフです。(ア)の気体は何でしょうか。

吸う空気



(体積での割合)

□(5) たしかめよう④

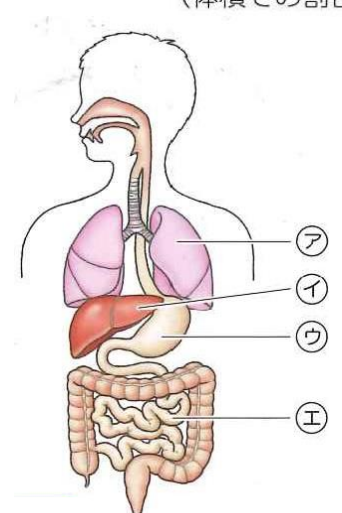
図の㉗~㉙のうち、次の①~③にあてはまる臓器は、

どれでしょうか。記号で答えましょう。

①消化された養分を吸収している。

②吸収された血液の養分をたくわえている。

③吸った空気から酸素を取り入れ、はき出す息に二酸化炭素を出している。



□(6) 活用しよう

小腸のかべには小さなでっぱりがたくさんあり、養分や水分が吸収されやすくなっています。小腸のかべによく似たバスマットの表面は、

どのように役立っているのでしょうか。

□(7) 教科書 P.44 消化管の長さ・P.45 血管の長さを声に出して読みましょう。

□(8) 学習のふりかえり(分かったこと・疑問に思ったこと・知りたいことなど)を書きましょう。

たしかめよう

6年 組 番()

①右の写真はだ液によるでんぷんの変化を調べた実験の結果です。
色の変化を調べるために使った薬品は何でしょうか。



ア うすい茶色 イ 青むらさき色

②①の結果の写真でだ液を加えたものはア、イのどちらでしょうか。
また、そう考えた理由も答えましょう。

(理由)

.....

.....

③右のグラフは、吸う空気とはき出した息の成分のちがいを表したグラフです。(ア)の気体は何でしょうか。



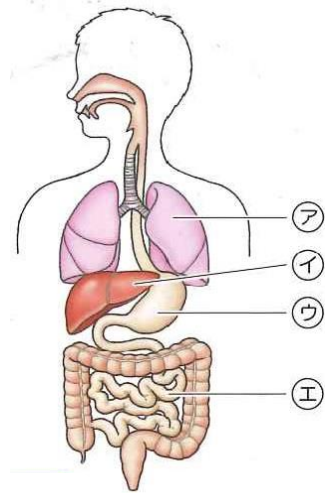
(ア)

④図の㉑～㉓のうち、次の(1)～(3)にあてはまる臓器は、どれでしょうか。記号で答えましょう。

(1) 消化された養分を吸収している。

(2) 吸収された血液の養分をたくわえている。

(3) 吸った空気から酸素を取り入れ、はき出す息に二酸化炭素を出している。



★活用しよう

小腸のかべには小さなでっぱりがたくさんあり、養分や水分が吸収されやすくなっています。小腸のかべによく似たバスマットの表面は、どのように役立っているのでしょうか。

★学習のふりかえり

.....

.....

.....