

平成28年度

学校だより

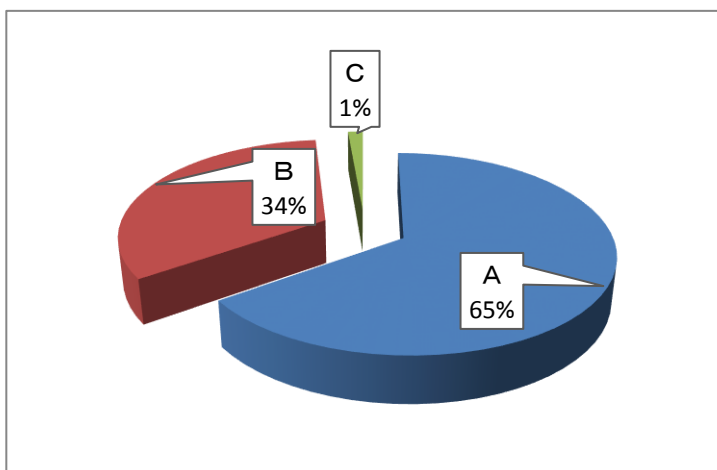


平成28年7月  
神戸市立こうべ小学校  
校長 細川 佳宏

保護者の皆様には、平素より本校教育にご理解、ご協力いただきありがとうございます。さて、5月28日(土)にあったオープンスクールのアンケート結果(保護者)をお知らせいたします。

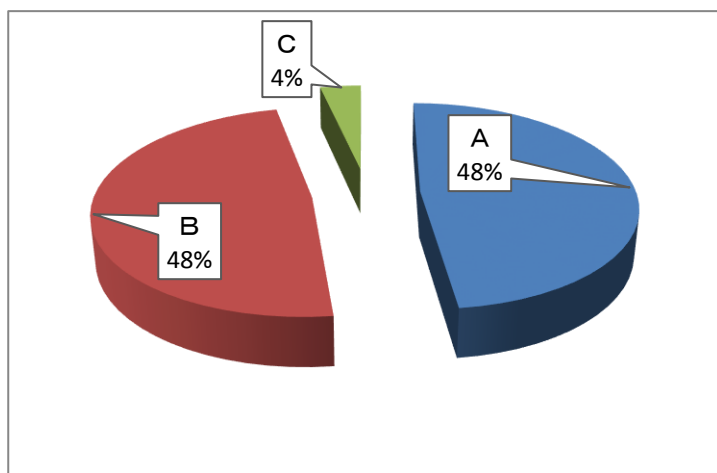
### 1、子供たちは意欲的に学習に取り組んでいましたか。

A	240
B	123
C	5
D	0



### 2、子供たちは、落ち着いた態度で学校生活を送っていましたか。

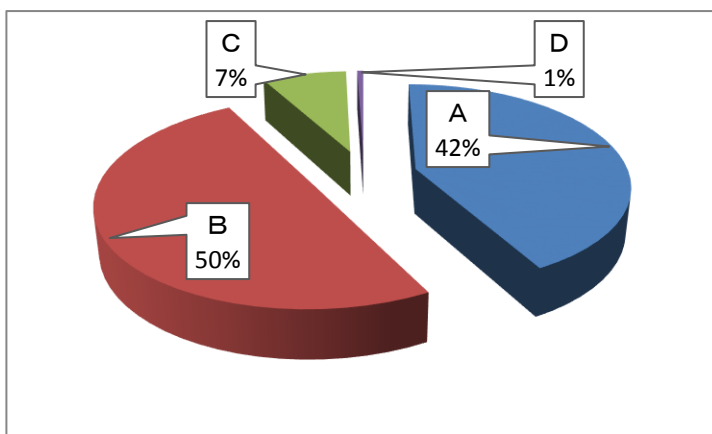
A	177
B	178
C	13
D	0



A…とてもよい    B…よい    C…やや不十分    D…不十分

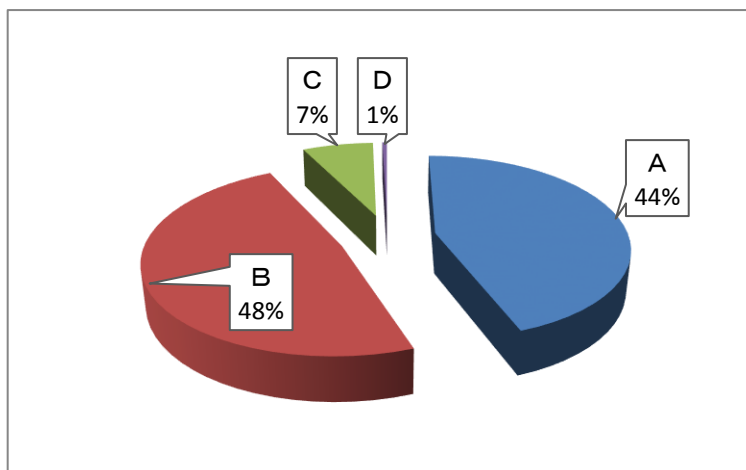
### 3、子供たちの安全で豊かな学習活動のために学校設備・施設は整えられていますか。

A	158
B	187
C	28
D	2



### 4、保護者の参観の様子はいかがでしたか。

A	199
B	216
C	31
D	2



## 考 察

- ・ 今年度に入り、第1回目のオープンスクールでした。授業の様子から、日々子供たちが意欲的に頑張っている様子を実感していただけたようです。また、学校生活においても、比較的落ち着いて取り組んでいる様子をご覧いただけたようです。
- ・ 学校設備・施設におきましても、「よい」以上の評価をいただいております。遊具や空調設備、図書館の充実などの評価をいただきました。しかし、校庭の狭さ、トイレの衛生面、整理が行き届いていない場所のご指摘をいただきました。できることから改善していきたいと思っております。
- ・ 保護者の方の参観の様子は、全体的に「よい」の評価が一昨年、昨年に引き続き上がってきています。しかし、廊下などでの私語が多く、授業での子供たちの発言が聞き取りにくい場面があったようです。子供たちの授業への集中力を高めるためにも、保護者の方同士で互いに気をつけていただくようお願いします。

今回のアンケート結果を検討させていただきながら、今後の本校の教育に生かしていきたいと思っております。ご協力ありがとうございました。