

「みて・学ぼう！ひょうごっ子広場～つまずきポイント編～」
ワークシート(小学校) ※7/25(土) 放送分

時間帯	教科	内容	準備するもの
11:00～11:10	算数①	対称な図形のかき方	筆記用具、三角定規、コンパス
11:10～11:20	国語①	主語と述語、修しよく語の関係	筆記用具
11:20～11:30	理科①	血液や心ぞうのはたらき	筆記用具

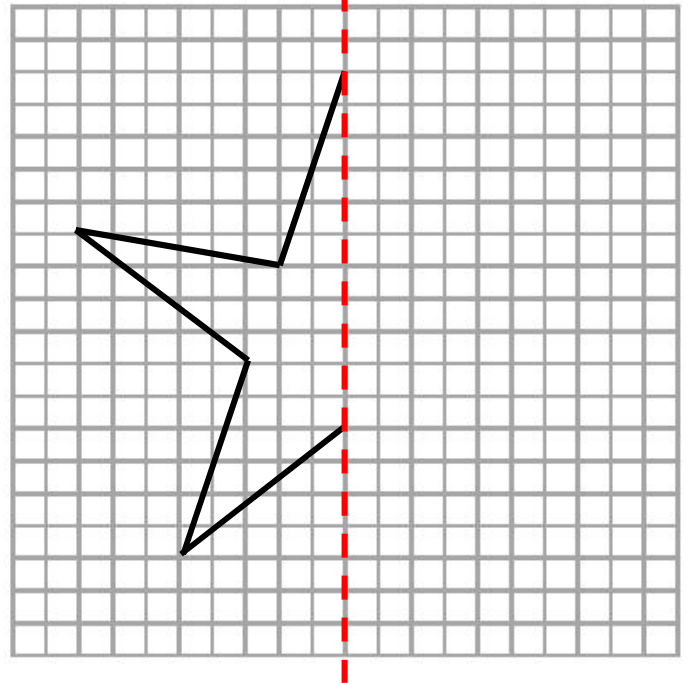
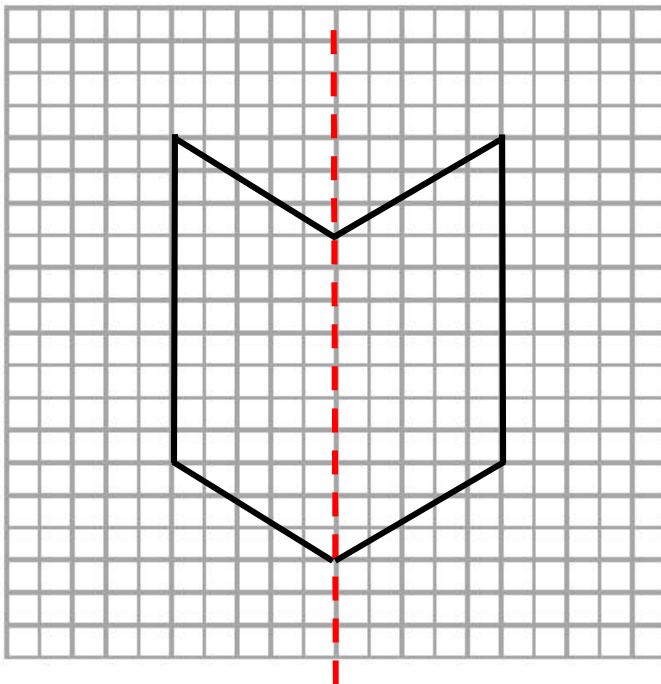
「みて・学ぼう！ひょうごっ子広場～つまずきポイント編～」
で学ぶ小学生のみなさんへ

- ・番組を見ながら（見た後）、ワークシートを使って学ぶと、内容がもっと理解できます。
- ・ワークシートは、家の人や学校の先生にプリントアウトしてもらってください。

7/25 (土) 11:00~11:10 小学校算数①「対称な図形」

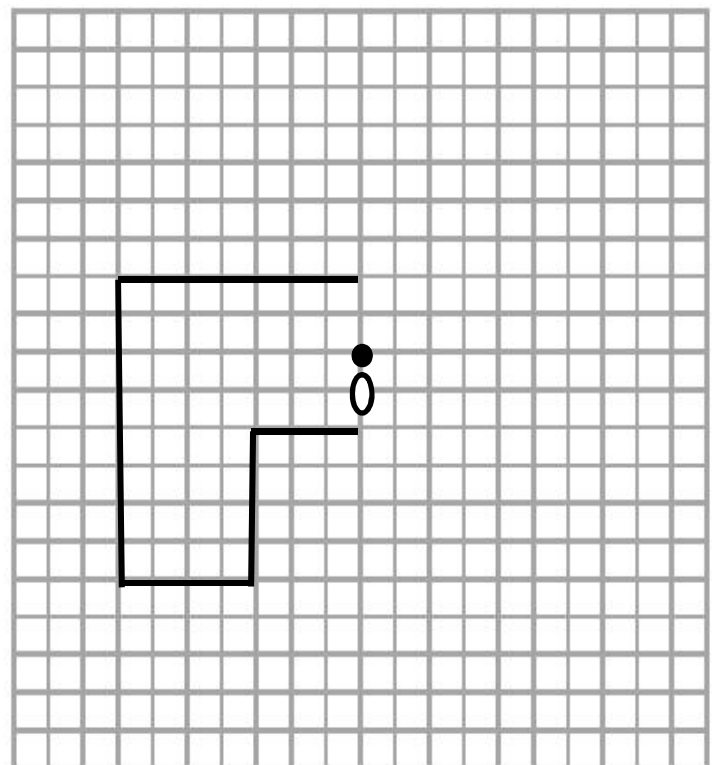
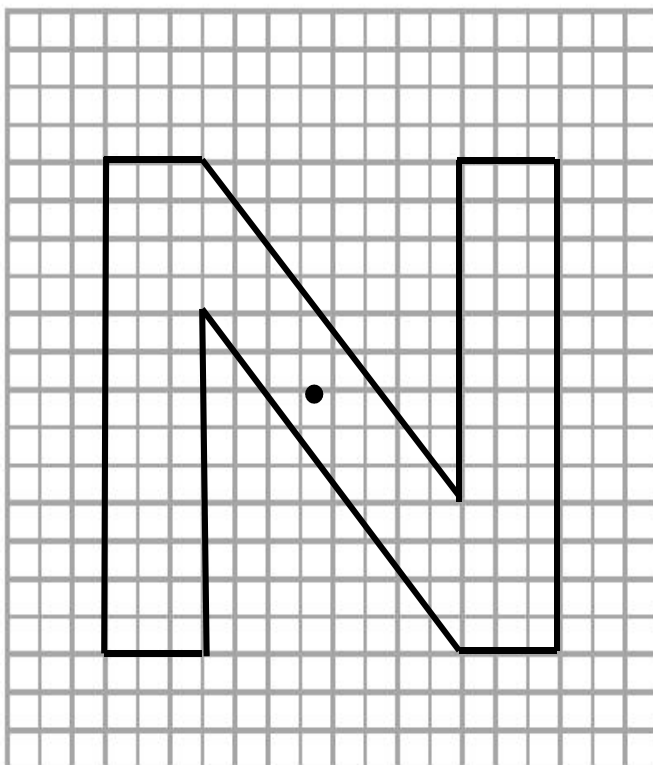
線対称

(映像を見て、下の方眼紙に線対称の性質を確かめたり、図をかいたりしてみましょう。)



点対称

(映像を見て、下の方眼紙に点対称の性質を確かめたり、図をかいたりしてみましょう。)



◎ 次の文のひみつを、解明してみましょう。

* 修飾語から修飾される言葉(被修飾語)に、↓を引いてみましょう。

《例》

元気な

はばタン

楽しく

遊ぶ

Step 1

スフラは 必死で 走る はばタンを 追いかけた

スフラは 必死で 走る はばタンを 追いかけた

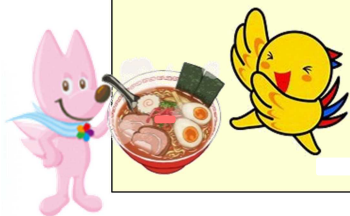


Step 2

はばタンが 作った あつあつの ラーメンを

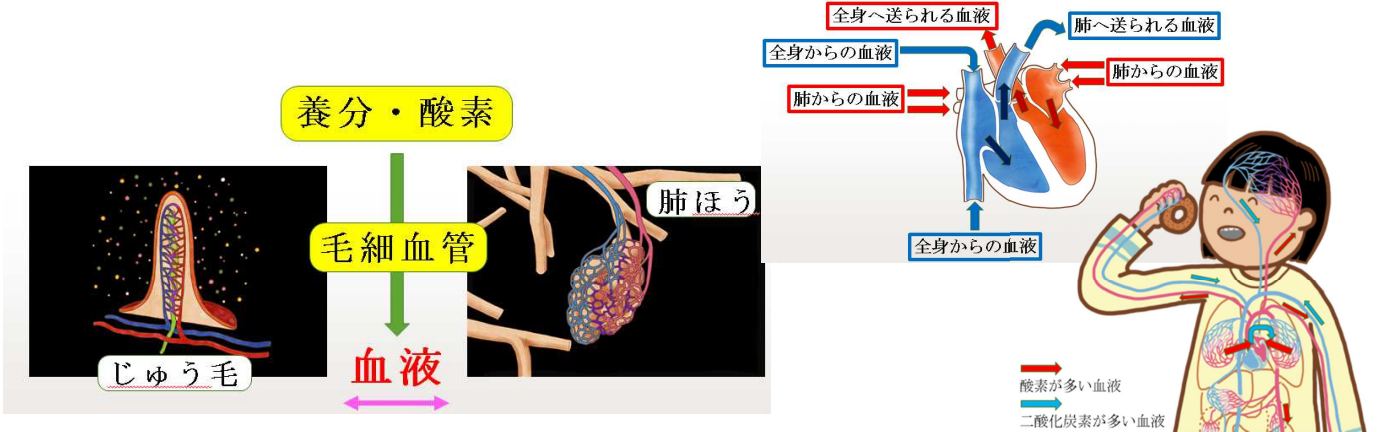
スフラが おいしそうに 食べた

☆主語―述語のセットを作ると、文の関係が見えてきますよ！



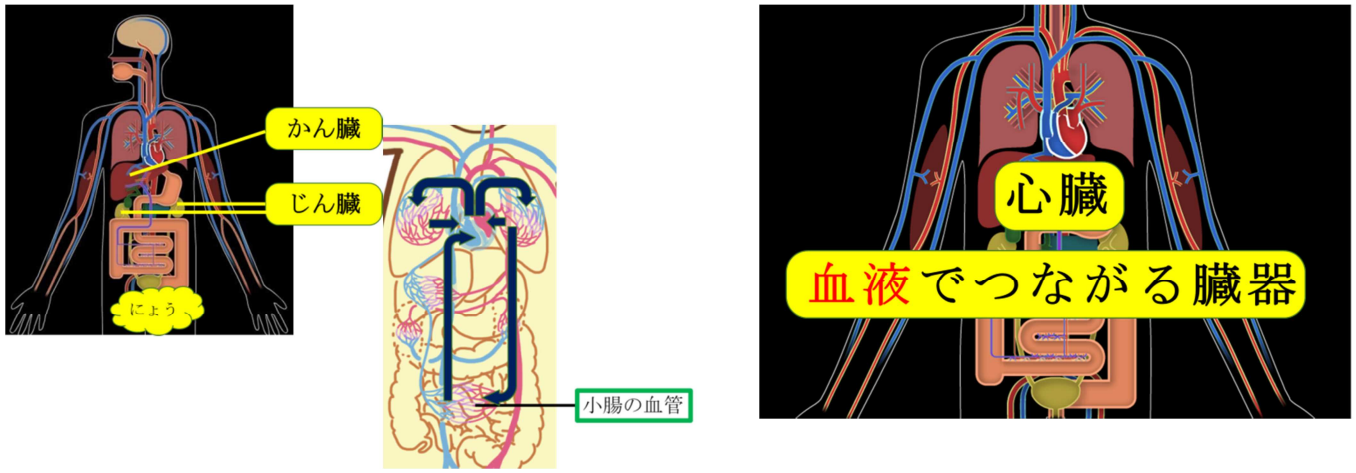
7/25(土) 11:20~11:30 小学校理科①「血液や心臓のはたらき」

○血液や心臓のはたらきまとめ（図を見て、自分の言葉でまとめてみよう）



養分や酸素は、取りこまれます。

肺で酸素を取り入れた血液は、

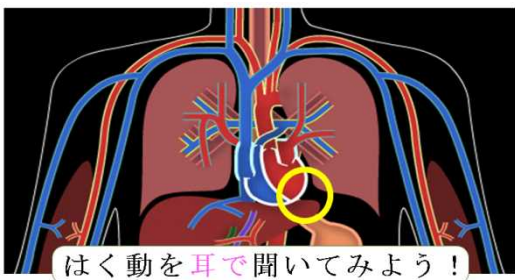


養分や酸素は、運ばれています。

養分や酸素だけでなく、

すべての臓器は、

○送り出される血液を感じよう！



手首で

胸に耳を押し当てて

1分間のはく動の回数は、
(自分 ・ 家族)

□