

5/18 夏の生き物 P. 44~

めあて 春のようすとくらべながら、夏の生き物のようすを調べよう

夏によく見られる生き物

- ① ヒト... 夏になるとあちこちで、鳥やいる昆虫です。夜はほとと鳴ります。
 - ② ヒト... ①子ととも人気のある昆虫です。
 - ③ ホームセンターでも売っています。
- 生き物のなかで植物でもいいし、先生のヒントを使わずに別の生き物でもかまいません。

問題 春とくらべて、生き物のようすはどのようなになっているだろうか。

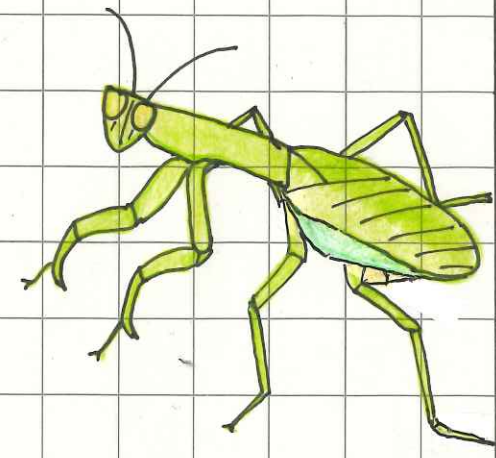
続々と自分で考えて書いてね。

予想 春のサクラは花か
夏のサクラは花か

観察方法 ① 生き物のそばで気温や水温を測る。
② 記録カードに記録する。
生き物のようすについて春とくらべて変わった所はどこか調べる。

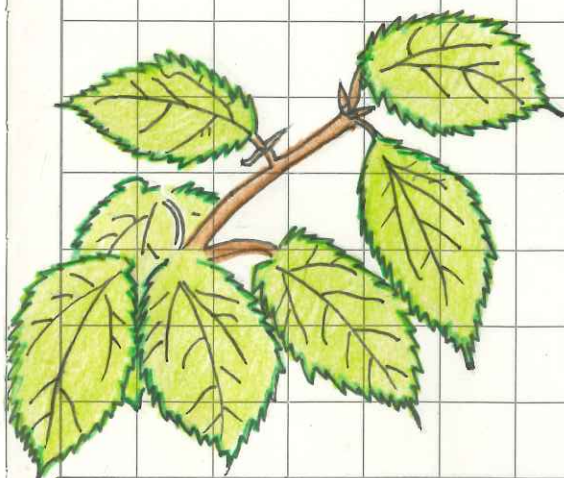
教科書P46~P47を見ておしす。自分のクラス、自分の名前を書きます。

オオカマキリ
7月6日 4年組
午前10時 晴れ 気温27℃ 枝庭の軒



春に見つけたより大きくなっていた。体はをしいていたの色とにいたので少しに小さかった。

サクラ 書くスペースがなかったので、日にちや、気温、天気などは書かなくてかまいません(本日の記録カードは書きますよ)



花はすべていつたくさんのかついていた。になるとのは変わるのかな。

まとめ 夏には春とくらべてやが高くなる。そしてが大きくなり、動物が活発にしたりする。

5/20 夏の生き物 P 48~

めあて 春のようすとくらべながら、夏の生き物のようすを調べよう。

問題 春にたねをまいた植物は、夏になりどのように成長しているのだろうか。

葉とくまは春とくらべるとどうなると思いますか？

よ規 (葉は、くまは、)

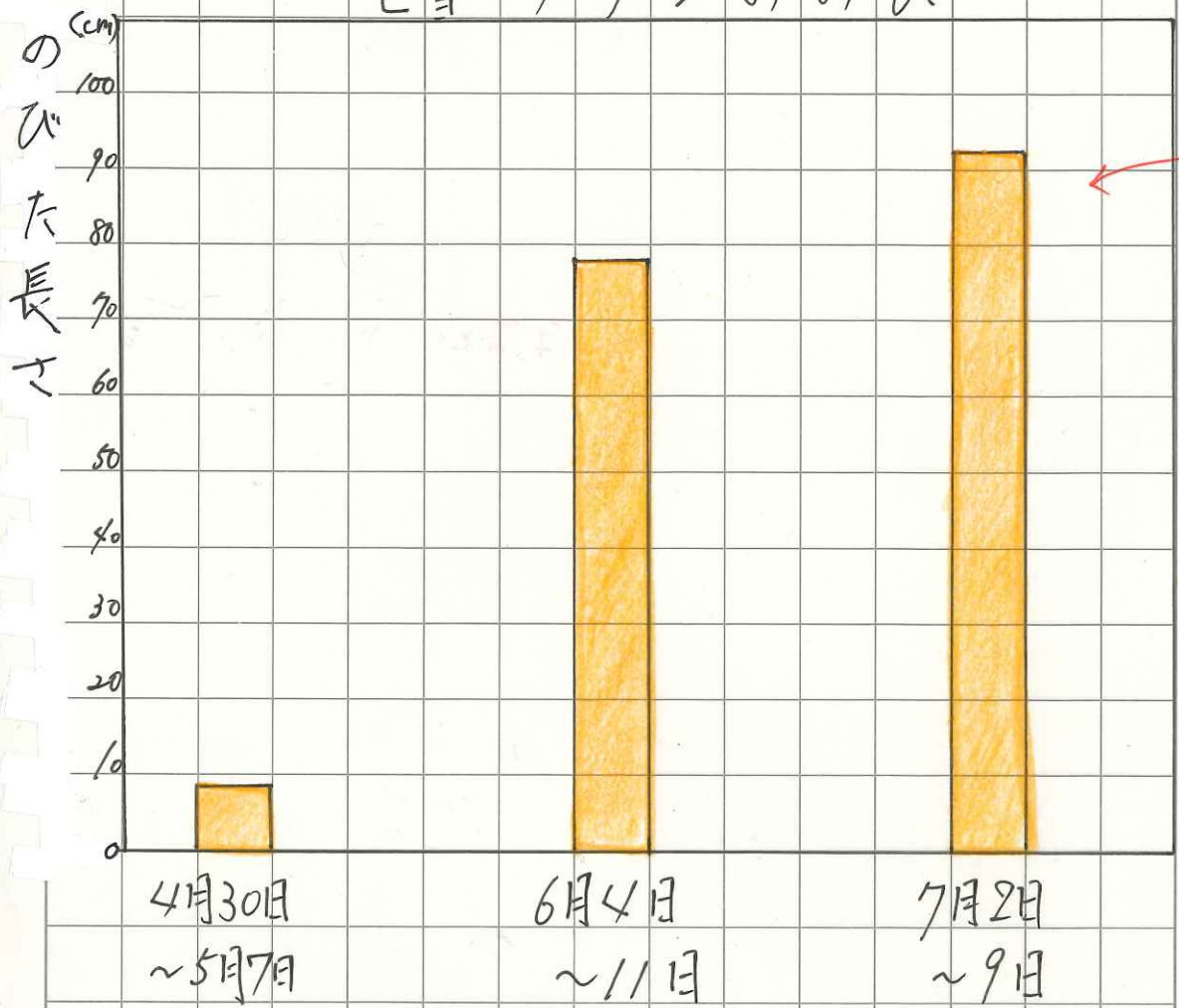
観察方法 ① 気温をはかる。
② ヒョウタンを観察して成長のようすを調べる。

葉や花のようすやくまののびを記録する。また、くまののびをほうグラフに表す。
植物全体のようすやくまののびについて春とくらべてどうちがいかあるか。

教科書P49を見てうつけます

自分のクラスと名前を書こう

ヒョウタンののび
7月9日 4年組
午前10時 晴れ 気温28℃ 畑
ヒョウタンののび



教科書はオレンジ色ですが、好きな色でいいですよ。

まとめ には春とくらべてヒョウタンなどの植物は、かよくのび、かふえ、むさくなど、大きくする。