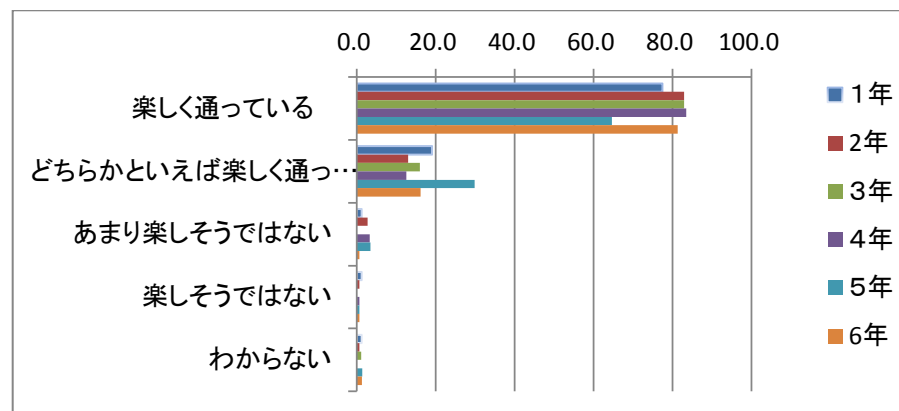


学校教育に関する保護者アンケート(全体)

1. あなたのお子さんは楽しく学校に通っていますか？

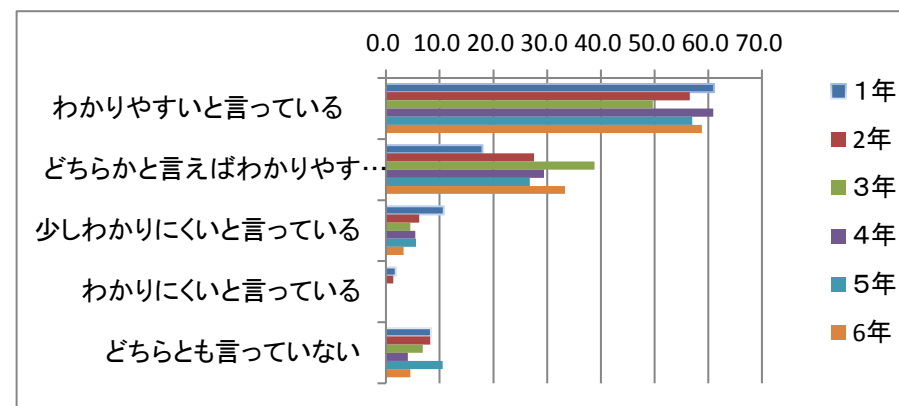
番号	項目	1年	2年	3年	4年	5年	6年
1	楽しく通っている	77.4	82.9	82.9	83.4	64.6	81.3
2	どちらかといえば楽しく通っている	19.0	13.0	16.0	12.6	29.9	16.1
3	あまり楽しそうではない	1.2	2.7	0.0	3.3	3.5	0.6
4	楽しそうではない	1.2	0.7	0.0	0.7	0.7	0.6
5	わからない	1.2	0.7	1.1	0.0	1.4	1.3
	合計	100.0	100.0	100.0	100.0	100.0	100.0

※すべて割合(%)



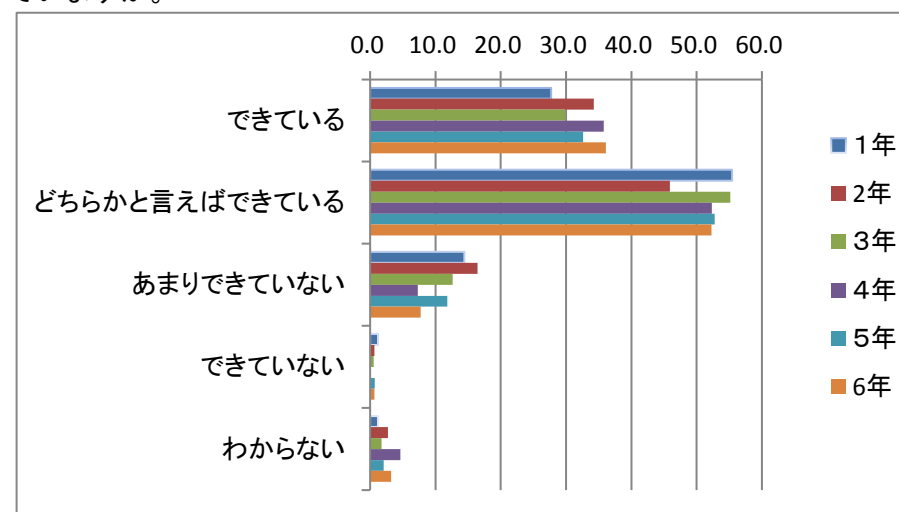
2. あなたのお子さんは授業がわかりやすいと言っていますか。

番号	項目	1年	2年	3年	4年	5年	6年
1	わかりやすいと言っている	61.1	56.6	49.7	61.0	57.0	58.8
2	どちらかと言えばわかりやすいと言っている	18.0	27.6	38.9	29.5	26.8	33.3
3	少しわかりにくいと言っている	10.8	6.2	4.6	5.5	5.6	3.3
4	わかりにくいと言っている	1.8	1.4	0.0	0.0	0.0	0.0
5	どちらとも言っていない	8.4	8.3	6.9	4.1	10.6	4.6
	合計	100.0	100.0	100.0	100.0	100.0	100.0



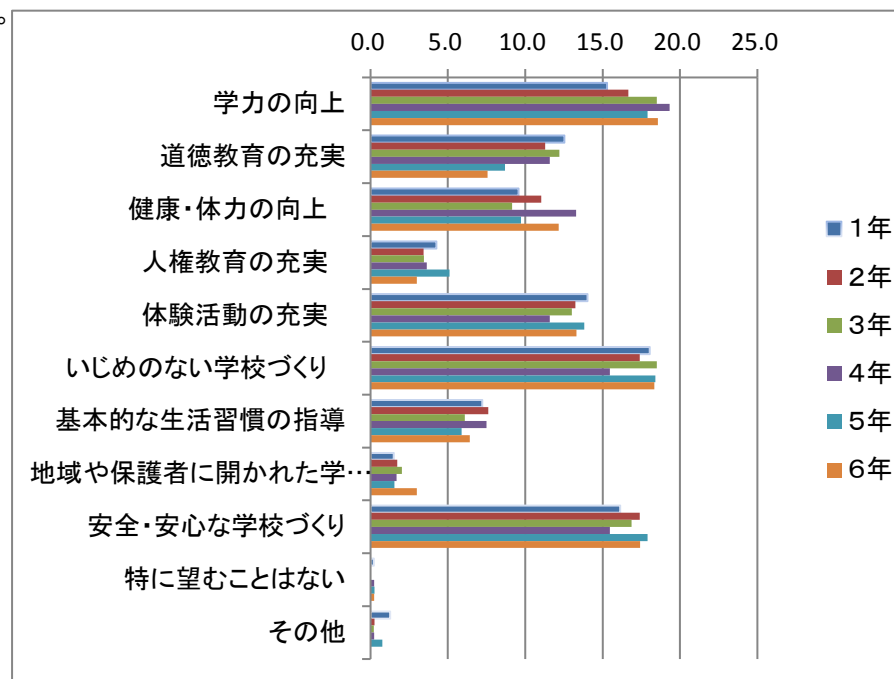
3. あなたのお子さんは、家庭や地域で、気持ちのよいあいさつや返事ができていますか。

番号	項目	1年	2年	3年	4年	5年	6年
1	できている	27.7	34.2	29.9	35.8	32.6	36.1
2	どちらかと言えばできている	55.4	45.9	55.2	52.3	52.8	52.3
3	あまりできていない	14.5	16.4	12.6	7.3	11.8	7.7
4	できていない	1.2	0.7	0.6	0.0	0.7	0.6
5	わからない	1.2	2.7	1.7	4.6	2.1	3.2
	合計	100.0	100.0	100.0	100.0	100.0	100.0



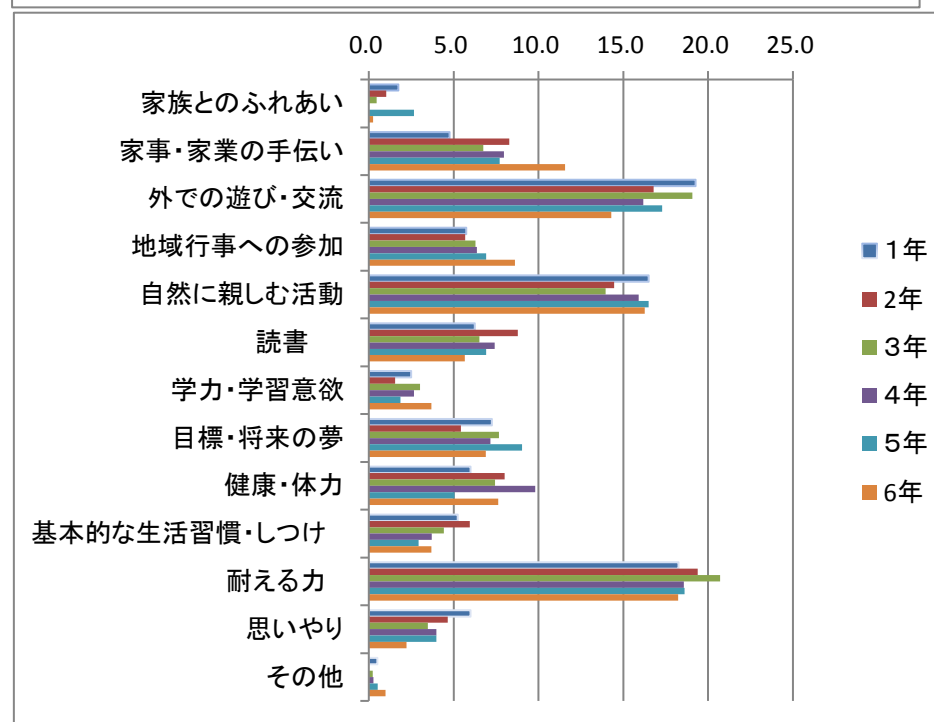
4. 学校教育に望むものはありますか？ 次の中から3つ以内でお答え下さい。

番号	項目	1年	2年	3年	4年	5年	6年
1	学力の向上	15.3	16.7	18.5	19.3	17.9	18.6
2	道徳教育の充実	12.5	11.3	12.2	11.6	8.7	7.6
3	健康・体力の向上	9.6	11.0	9.1	13.3	9.7	12.2
4	人権教育の充実	4.2	3.4	3.5	3.6	5.1	3.0
5	体験活動の充実	14.0	13.2	13.0	11.6	13.8	13.3
6	いじめのない学校づくり	18.0	17.4	18.5	15.5	18.4	18.3
7	基本的な生活習慣の指導	7.2	7.6	6.1	7.5	5.9	6.4
8	地域や保護者に関わられた学校づくり	1.5	1.7	2.0	1.7	1.5	3.0
9	安全・安心な学校づくり	16.1	17.4	16.9	15.5	17.9	17.4
10	特に望むことはない	0.2	0.0	0.0	0.2	0.3	0.2
11	その他	1.3	0.2	0.2	0.2	0.8	0.0
	合計	100.0	100.0	100.0	100.0	100.0	100.0



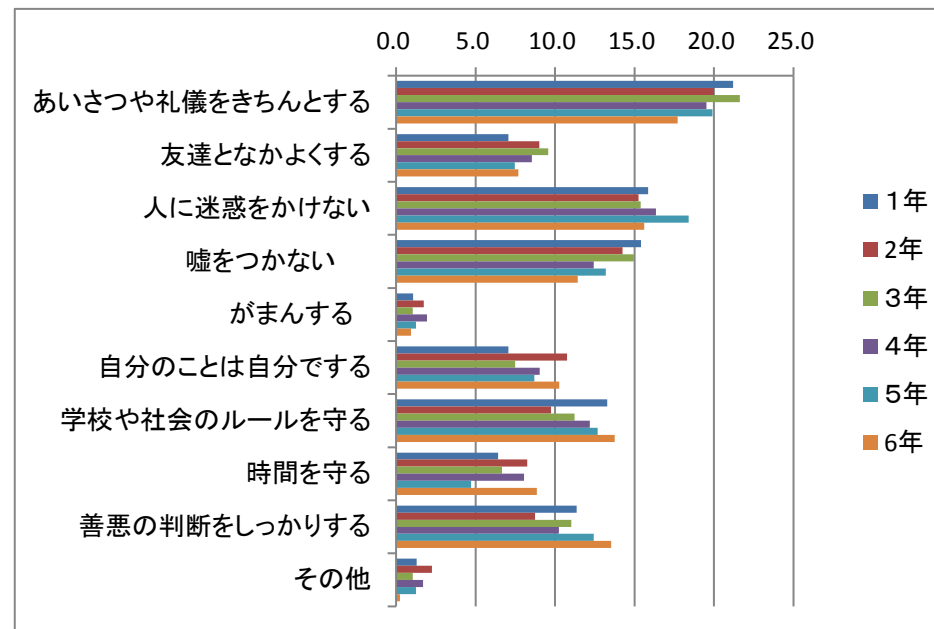
5. 現在の子どもたちには何が不足していると思われるか？ 次の中から3つ以内でお答え下さい。

番号	項目	1年	2年	3年	4年	5年	6年
1	家族とのふれあい	1.8	1.0	0.5	0.0	2.7	0.2
2	家事・家業の手伝い	4.8	8.3	6.7	8.0	7.7	11.6
3	外での遊び・交流	19.3	16.8	19.1	16.2	17.3	14.3
4	地域行事への参加	5.8	5.7	6.3	6.4	6.9	8.6
5	自然に親しむ活動	16.5	14.5	14.0	15.9	16.5	16.3
6	読書	6.3	8.8	6.5	7.4	6.9	5.7
7	学力・学習意欲	2.5	1.6	3.0	2.7	1.9	3.7
8	目標・将来の夢	7.3	5.4	7.7	7.2	9.0	6.9
9	健康・体力	6.0	8.0	7.4	9.8	5.1	7.6
10	基本的な生活習慣・しつけ	5.3	5.9	4.4	3.7	2.9	3.7
11	耐える力	18.3	19.4	20.7	18.6	18.6	18.2
12	思いやり	6.0	4.7	3.5	4.0	4.0	2.2
13	その他	0.5	0.0	0.2	0.3	0.5	1.0
	合計	100.0	100.0	100.0	100.0	100.0	100.0



6. ご家庭での「しつけ」について特に大切にされていることはどんなことですか？ 次の中から3つ以内でお答え下さい。

番号	項目	1年	2年	3年	4年	5年	6年
1	あいさつや礼儀をきちんとする	21.2	20.0	21.6	19.5	19.9	17.7
2	友達となかよくする	7.1	9.0	9.6	8.5	7.5	7.7
3	人に迷惑をかけない	15.8	15.3	15.4	16.3	18.4	15.6
4	嘘をつかない	15.4	14.3	15.0	12.4	13.2	11.4
5	がまんする	1.1	1.8	1.0	2.0	1.2	0.9
6	自分のことは自分でする	7.1	10.8	7.5	9.0	8.7	10.3
7	学校や社会のルールを守る	13.3	9.8	11.2	12.2	12.7	13.8
8	時間を守る	6.4	8.3	6.7	8.0	4.7	8.9
9	善悪の判断をしっかりとる	11.3	8.8	11.0	10.2	12.4	13.5
10	その他	1.3	2.3	1.0	1.7	1.2	0.2
	合計	100.0	100.0	100.0	100.0	100.0	100.0



7. 学習習慣を身に付けさせるため、日頃どのようなことを心がけておられますか？ 次の中から3つ以内でお答え下さい。

番号	項目	1年	2年	3年	4年	5年	6年
1	学校でどのようなことを勉強しているかを常に把握しようとしている	10.6	11.2	7.5	6.9	6.8	7.0
2	学校で出された宿題や課題を期限内に提出できるように促している	31.4	25.9	26.2	28.6	25.9	25.1
3	授業でわからなかったことについて尋ねてきたときに教えている	5.9	12.4	13.2	13.8	18.5	16.5
4	授業の予習や復習をさせている	4.0	5.8	2.5	4.6	5.7	2.8
5	学校に持って行くものを前日に準備させている	20.6	20.6	23.0	20.1	17.3	18.6
6	早寝・早起きなど規則正しい生活をさせている	18.2	16.8	19.1	17.8	16.8	22.2
7	読書に取り組ませている	5.2	4.1	3.6	6.9	4.5	5.2
8	公共の施設などが行う学習や体験の機会があれば、積極的に参加させるようにしている	3.3	2.5	3.4	1.0	4.0	1.6
9	その他	0.7	0.8	1.4	0.3	0.6	1.0
	合計	100.0	100.0	100.0	100.0	100.0	100.0

