

名谷小学校 6年 学習課題

～2週目～

1、提出方法・・・次回学校に登校してきた時に提出しましょう。

2、準備するもの・・・教科書、ノート、プリント、筆記用具

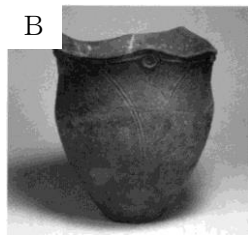
3、課題の進め方

教科	内容と進め方
国語	<p>①音読「春のいぶき」</p> <p>②教科書を参考に、「春」を感じさせる言葉（春と言えば…？）を、ノートに、できるだけたくさん書きましょう。お家の人と一緒に考えるのもいいですね☆</p> <p>③春の短歌（5・7・5・7・7）を作ってみましょう。できた短歌をノートに書きましょう。背景に絵を描き、色をぬって完成！！</p>
算数	プリント1枚
社会	<p>プリント1枚</p> <p>もっと調べたい！もっと知りたい！！という人は次の資料を参考にしましょう。</p> <p>△NHK for school・・・歴史にドキリ「縄文時代と弥生時代」</p> <p>https://www.nhk.or.jp/syakai/dokiri/?das_id=D0005120221_00000</p>
理科	<p>教科書P24～45「ヒトや動物の体」</p> <p>①P26「食べ物のゆくえ」 P32「ヒトや動物と空気」 P36「体をめぐる血液」 P40「生命を支えるしくみ」</p> <p>→それぞれの問題に対する予想をたて、ノートに書く</p> <p>②実験方法と結果を教科書で確認し、ノートにまとめる</p> <p>③教科書についてある二次元コード（QRコード）を読み取り、実験方法を映像で確認する</p> <p>④ノートに「ものが燃えるしくみ」のまとめをする</p> <p>もっと調べたい！もっと知りたい！！という人は次の資料を参考にしましょう</p> <p>△NHK for school「ヒトや動物の体」</p> <p>https://www2.nhk.or.jp/school/textbook/item/?file=g01_016</p> <p>①「NHK for school」を検索する</p> <p>②「先生」→「教科書から探す」→「啓林館 わくわく理科6」をクリック</p>

※ノートは5年生の続きを使用しましょう。

無い場合は、紙や自由帳でも構いません。

1、 下の写真を見て、次の問いに答えなさい。



(1) 次の文の①～③にあてはまる言葉を書きなさい。

Aは、縄文時代の人々が住んだ (①) である。この住居は、(②) や海などが近くにある場所に建てられた。住居の近くには、(③) とよばれる、貝がらなどがすてられて積もったあとが見つかることがある。

① () ② () ③ ()

(2) Bの土器を何と言いますか。 ()

(3) Bの土器の特色を下から2つ選んで記号で書きなさい。

㉞ うすくてかたい ㉟ 縄もようがついている。 ()

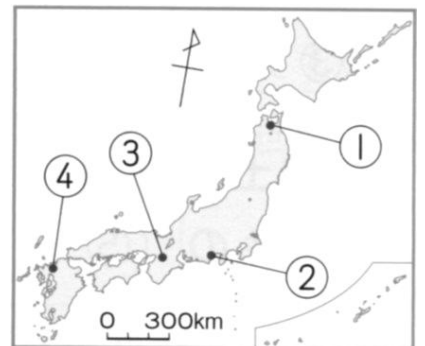
㊱ 厚くてもろい ㊲ 水がもれにくい ()

(4) Cは、約5500年前から約1500年間も続いた集落の遺跡から発見された大型掘立柱の建物を復元したものです。この遺跡を何と言いますか。

()

(5) (4)の遺跡が発掘された場所を地図中の①～④から選び、番号で書きなさい。

()



(6) 縄文時代の人々は、おもにどのようにして食料を手に入れていましたか。

[]

1、 下の写真を見て、次の問いに答えなさい。



(7) 次の文の①～③にあてはまる言葉を書きなさい。

Aは、縄文時代の人々が住んだ (①) である。この住居は、(②) や海などが近くにある場所に建てられた。住居の近くには、(③) とよばれる、貝がらなどがすてられて積もったあとが見つかることがある。

① (竪穴住居) ② (川) ③ (貝塚)

(8) Bの土器を何と言いますか。 (縄文土器)

(9) Bの土器の特色を下から2つ選んで記号で書きなさい。

㉞ うすくてかたい ㉟ 縄もようがついている。 (㉟)

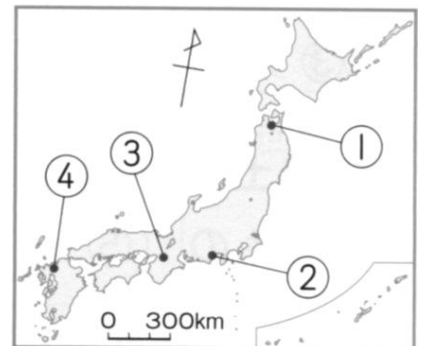
㊱ 厚くてもろい ㊲ 水がもれにくい (㊱)

(10) Cは、約5500年前から約1500年間も続いた集落の遺跡から発見された大型掘立柱の建物を復元したものです。この遺跡を何と言いますか。

(三内丸山遺跡)

(11) (4)の遺跡が発掘された場所を地図中の①～④から選び、番号で書きなさい。

(①)



(12) 縄文時代の人々は、おもにどのようにして食料を手に入れていましたか。

〔 シカやイノシシ、魚、貝や木の実などをとっていた。 〕

平均①

名前

○次の数の平均を求めましょう。

① (50, 56, 45, 44, 55, 50)

式

② (184, 154, 142)

式

③ (188, 282, 252, 204, 186, 268)

式

④ (87, 108, 73, 93, 80, 99)

式

⑤ (151, 214, 178, 207, 219, 186, 161)

式

平均①

名前 解答

○次の数の平均を求めましょう。

① (50, 56, 45, 44, 55, 50)

式 $(50+56+45+44+55+50) \div 6 = 50$

② (184, 154, 142)

式 $(184+154+142) \div 3 = 160$

③ (188, 282, 252, 204, 186, 268)

式 $(188+282+252+204+186+268) \div 6 = 230$

④ (87, 108, 73, 93, 80, 99)

式 $(87+108+73+93+80+99) \div 6 = 90$

⑤ (151, 214, 178, 207, 219, 186, 161)

式 $(151+214+178+207+219+186+161) \div 7 = 188$