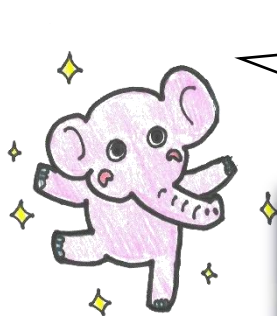


みかちゃんの なぜ・なにシリーズ②



「アゲハチョウのようちゅうのひみつ」

みかちゃんは、あげはちょうのようちゅうのようすをみにやってきました・・



ようちゅうさん、げんきかな～？

おはよう～！…？！



せんせい！たいへんだよ！

ツブツブがいっぱいおちている！



ほんとうだね。これはね・・

ようちゅうさんの、ウンチなんだよ



これ、ウンチだったの？へえ～

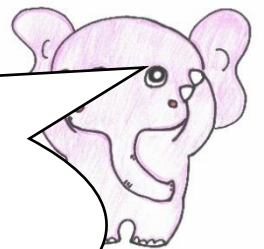
いっぱいウンチしたんだね



そうなの、ようちゅうさんはいっぱい
たべるからウンチもいっぱいするのよ



ほら、みかちゃん みて！
このはっぱ ほとんどたべているでしょう？



わあ～ほんとうだ！きれいにたべてる！
ようちゅうさん、いっぱい食べたから、きのうより
おおきくなっているね



あ！もっとちいさいようちゅうもいる！
きのうのたまごからうまれたのかな？



しゃんでは、わかりにくいけど、こめつぶぐらいのおおきさだよ



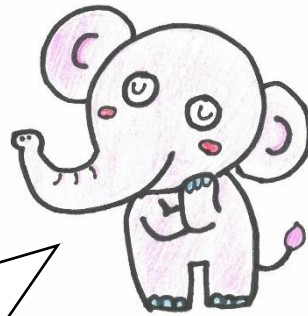
ほんとうだわ！みかちゃんよくみつけたわね！



**さあ、あたらしいはっばをた
べられるようにおうちをそ
うじしましょう**



ようちゅうをそだてる時は、はっばのついたちいさな
えだがしめるように、ティッシュペーパーをしめらせて、
あきようきなどにいれましょう



**うんちがなくなって、あたらしいはっばもいれてあ
げたから、ようちゅうさん、よろこんでいるね！
はっば、いっぱいたべてね！**



**みかちゃん、がんばったね！
あしたもおせわがんばろうね！**