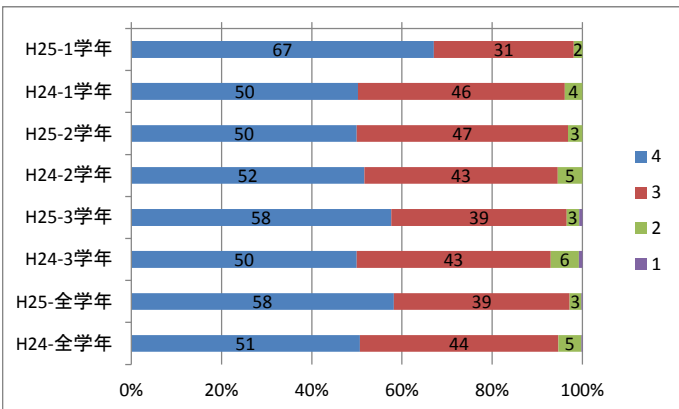


調査数	H24	1年生	179人	H25	1年生	161人
		2年生	148人		2年生	162人
		3年生	130人		3年生	144人
		合計	457人		合計	467人
回答選択肢	4. とてもそう思う		3. そう思う	2. あまりそう思わない		1. 全くそう思わない
目標	4+3の合計が 80%以上A		70%以上B	70%以下C		

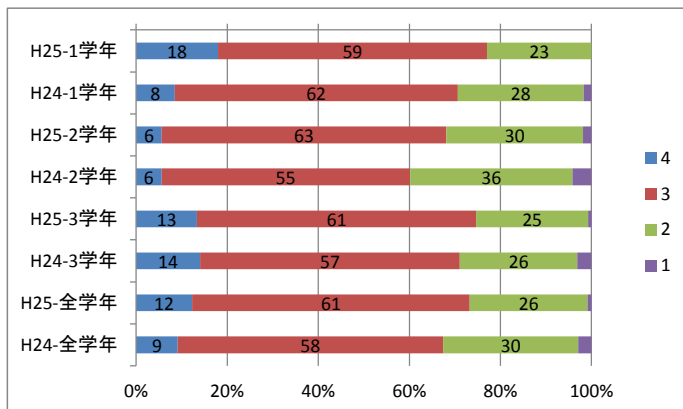
【学校の教育活動等についておたずねします。個人ではなく学校全体のこととしてお答えください。】

(1) 校訓、学校努力目標は適切だと思いませんか。



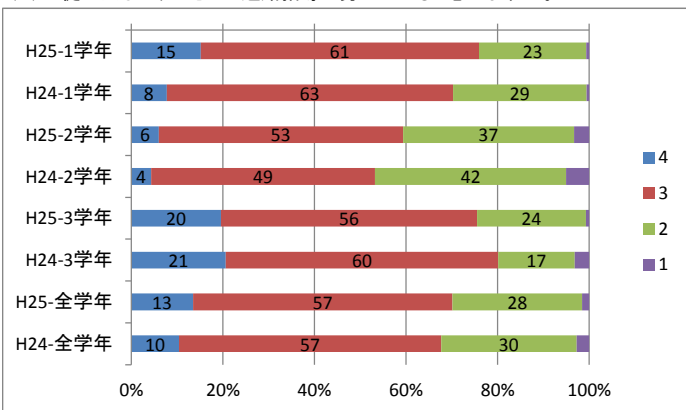
A

(2) 基礎的、基本的な学習内容を身につける指導が行われていると思いませんか。



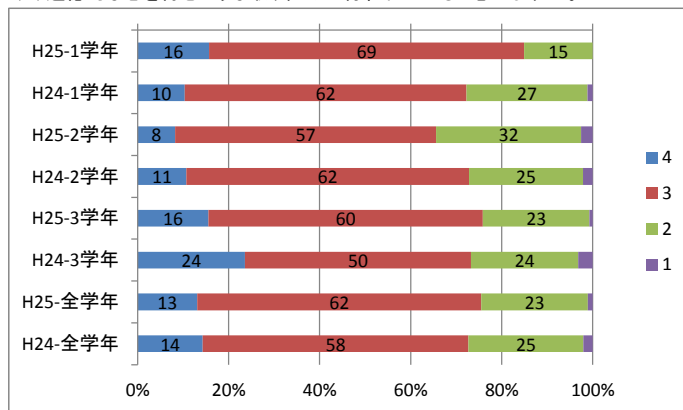
B

(3) 生徒一人ひとりに応じた進路指導に努めていると思いませんか。



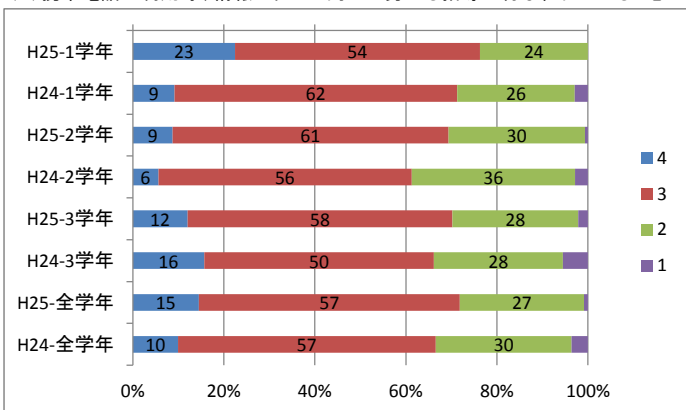
B

(4) 道徳的な心を育むような取り組みが行われていると思いませんか。

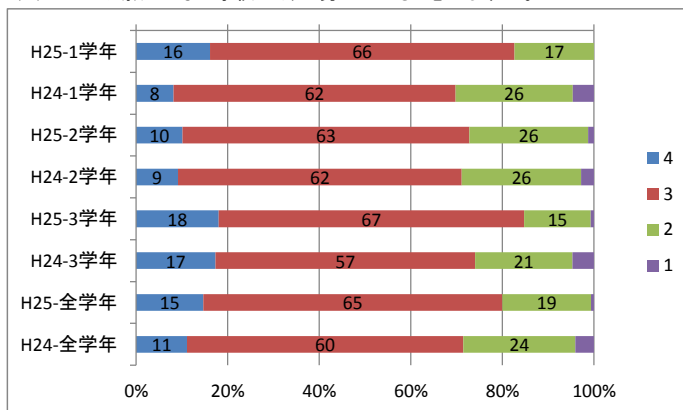


B

(5) 携帯電話の利用等、情報モラルの向上に努める指導が行なわれていると思いませんか (6) いじめや暴力のない学校づくりに努めていると思いませんか。

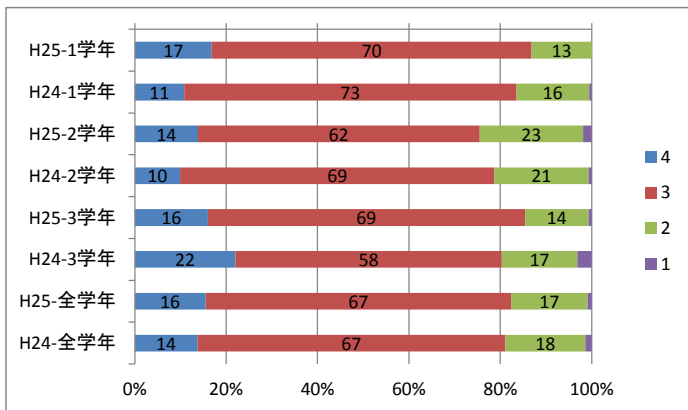


B



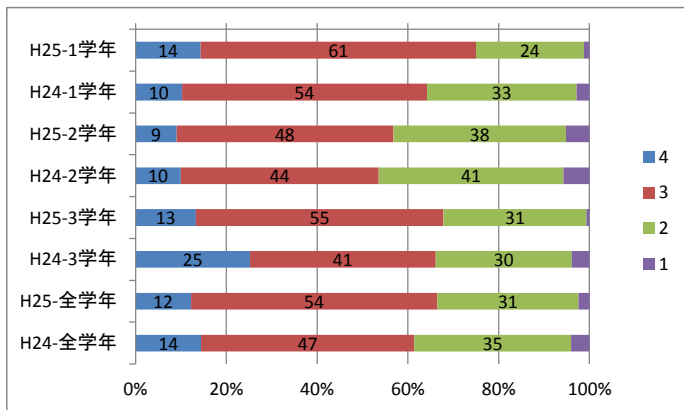
B

(7) 社会や学校のルールを守る生徒の育成に努めていると思いますか。



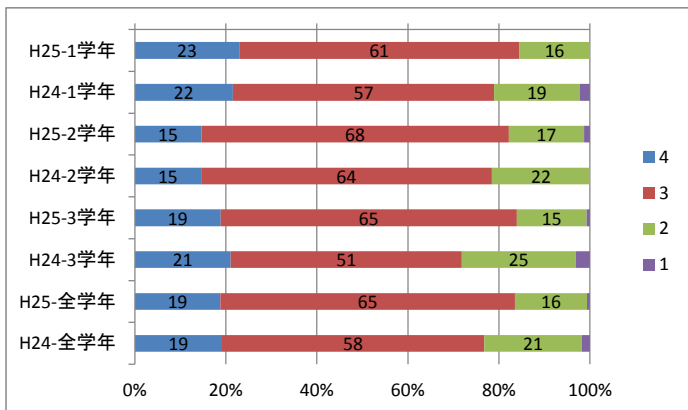
A

(8) 生徒が相談しやすい環境づくりに努めていると思いますか。



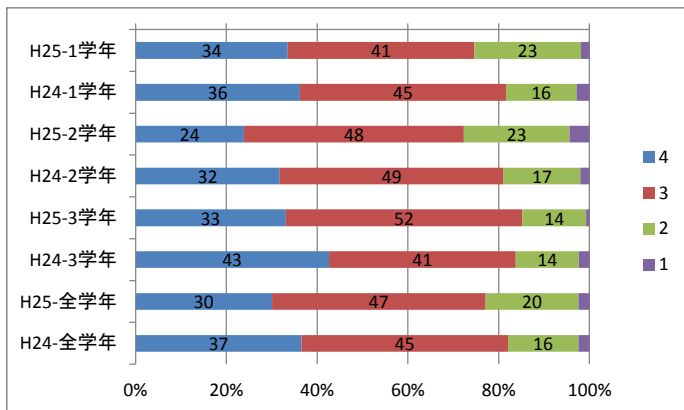
C

(9) 生徒会活動が活発に行なわれていると思いますか。



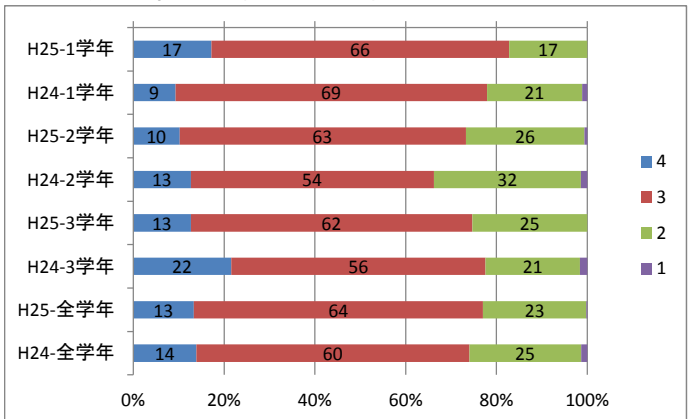
A

(10) 部活動が活発に行なわれていると思いますか。



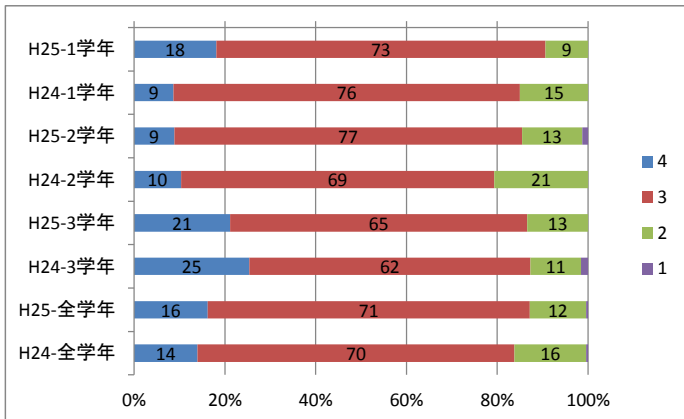
B

(11) 生徒の健康や体力増進を図る指導に努めていると思いますか。



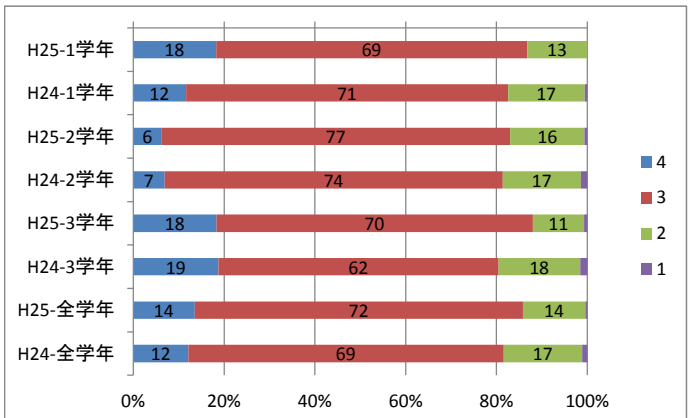
B

(12) 清掃活動など学校の美化に努める指導が行われていると思いますか。



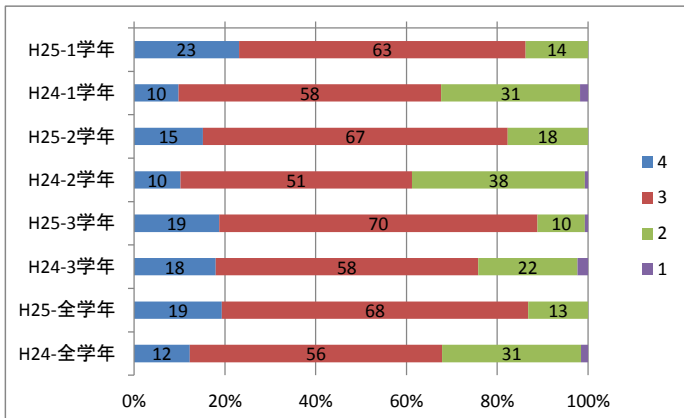
A

(13) 安全や事故防止に配慮していると思いますか。



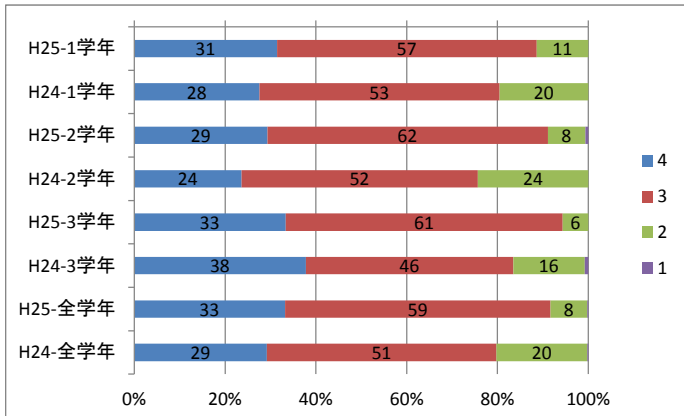
A

(14) 積極的に授業を公開していると思いますか。

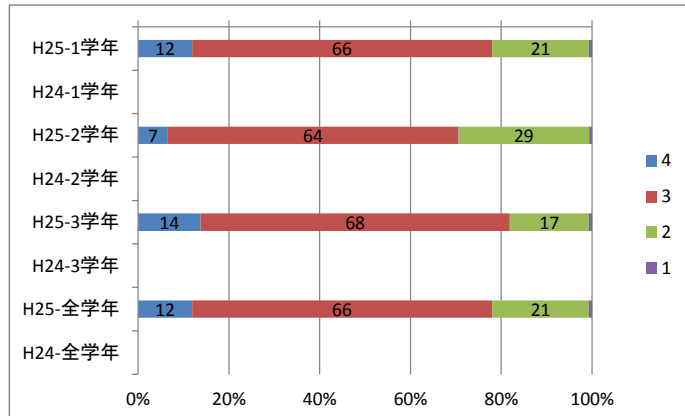


A

(15) ホームページや学校だよりで、教育活動についての情報提供を十分に行っているかと(16) 学校評価を適切に実施し、学校運営に効果的に利用していると思いま

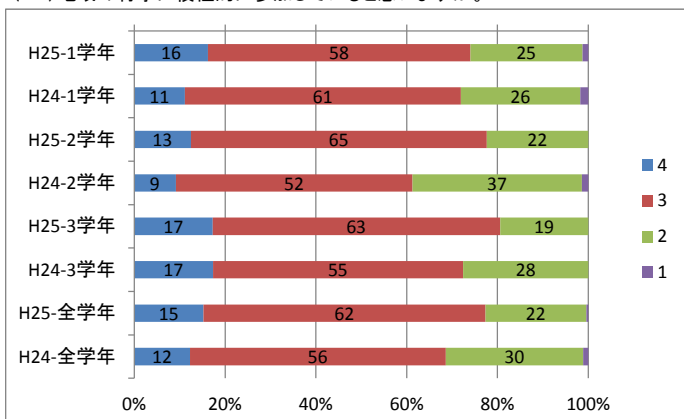


A



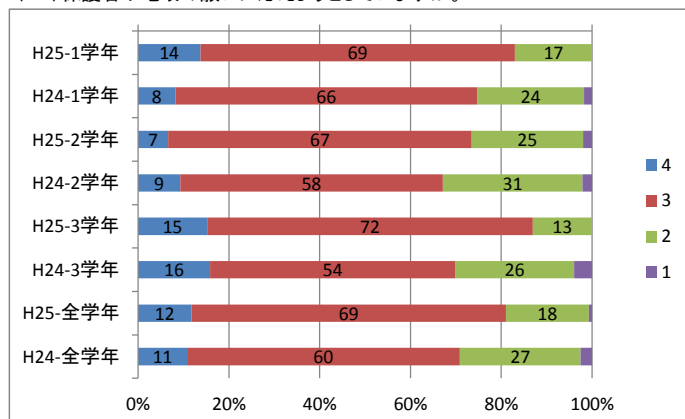
B

(17) 地域の行事に積極的に参加していると思いませんか。



B

(18) 保護者や地域の願いに応えようとしていますか。



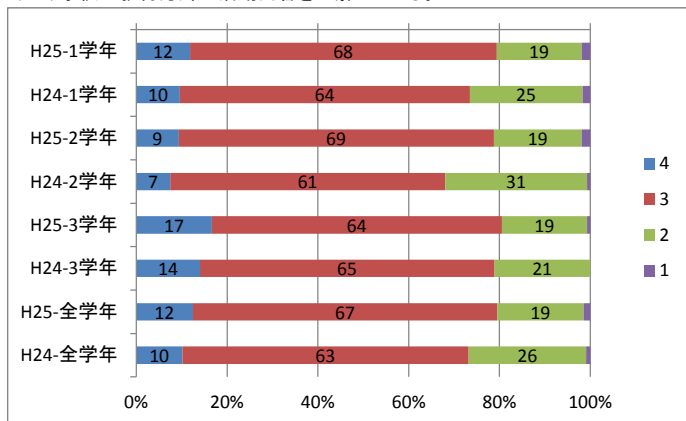
A

(1)～(18)まとめ

- ・ほとんどの項目で昨年度より上昇している。下がったのは(10)の部活動のみ。
- ・昨年度も今年度も2年生が低い。中だるみの現象がみられる。
- ・H25-全学年 高い評価 「とてもそう思う」と「そう思う」の合計の%
 - 1位 (1)校訓、目標は適切か 97%
 - 2位 (15)ホームページや学校だよりで情報の提供をしている 92%
 - 3位 (12)清掃活動など学校の美化に努めているか 87%
 - (14)授業公開 87%
- ・H25-全学年 低い評価
 - ワースト1位 (8)相談しやすい環境づくりに努めているか 66%
 - ワースト2位 (3)一人ひとりに応じた進路指導ができているか 70%
 - ワースト3位 (10)部活が活発に行われているか 71%

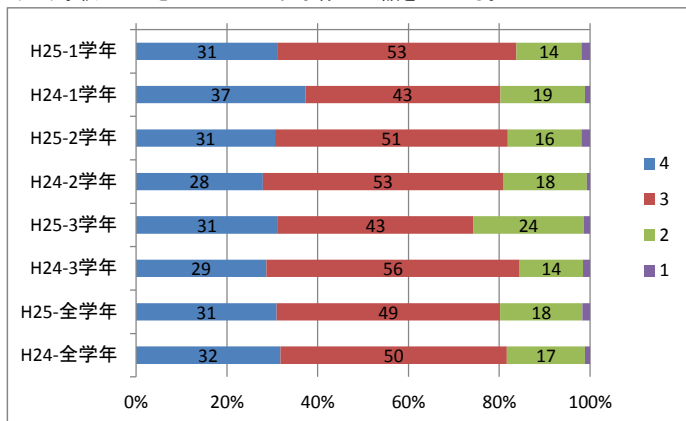
【保護者の皆様ご自身のことについておたずねします。】

(19) 学校の教育方針や活動内容を理解している。



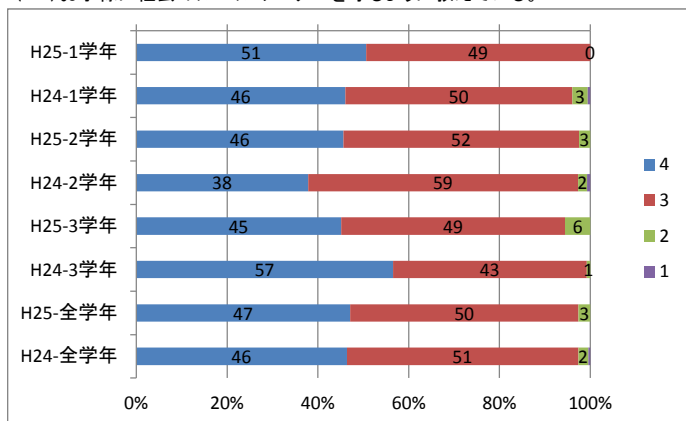
・教育方針や活動内容を理解している保護者が増加 B

(20) 学校でのできごとについてお子様とよく話をしている。



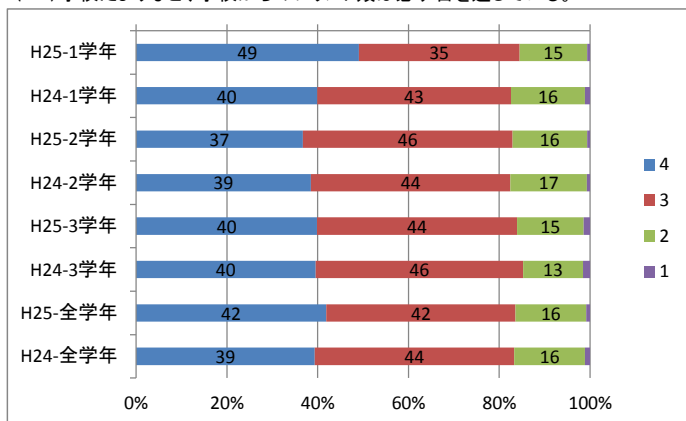
A

(21) お子様には社会のルールやマナーを守るように教えている。



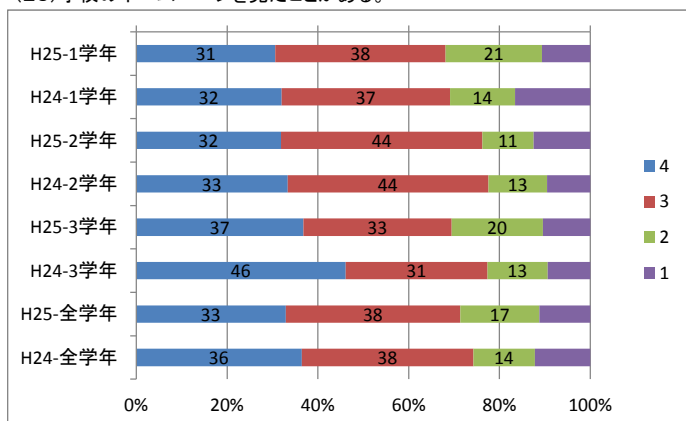
・H24もH25も全学年97%の保護者がルールやマナーを指導している。 A

(22) 学校だよりなど、学校からのプリント類は必ず目を通している。



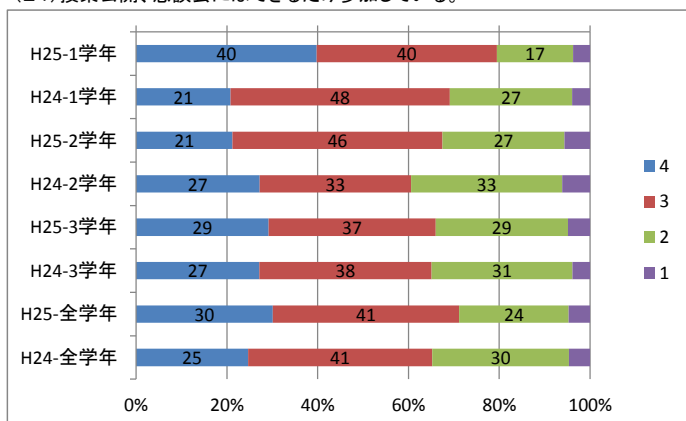
A

(23) 学校のホームページを見たことがある。



B

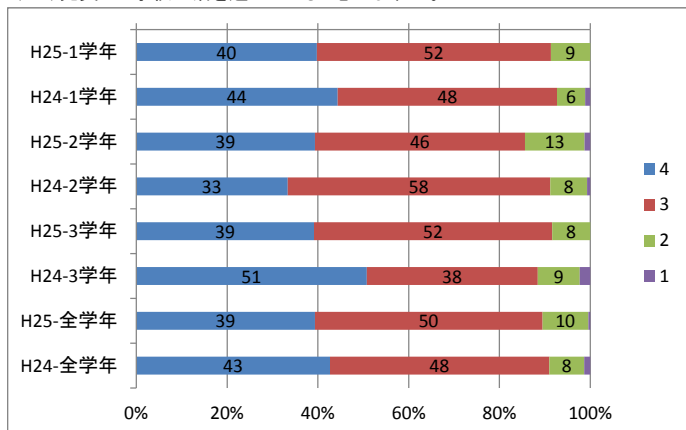
(24) 授業公開、懇談会にはできるだけ参加している。



・授業公開や懇談会へ参加している保護者が 65→71%へ +6% B

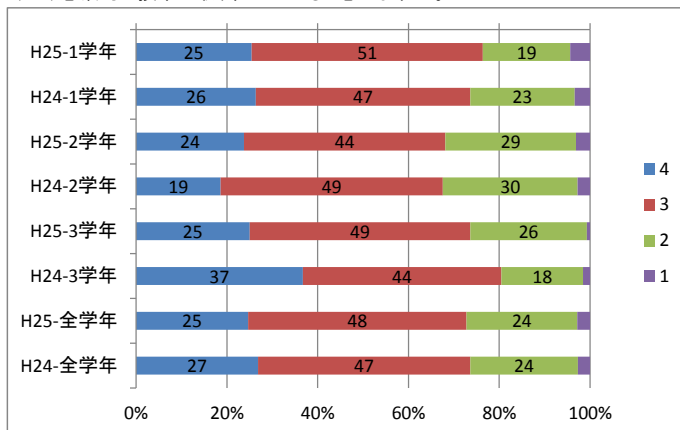
【お子様のことについておたずねします。】

(25) 充実した学校生活を送っていると思いますか。



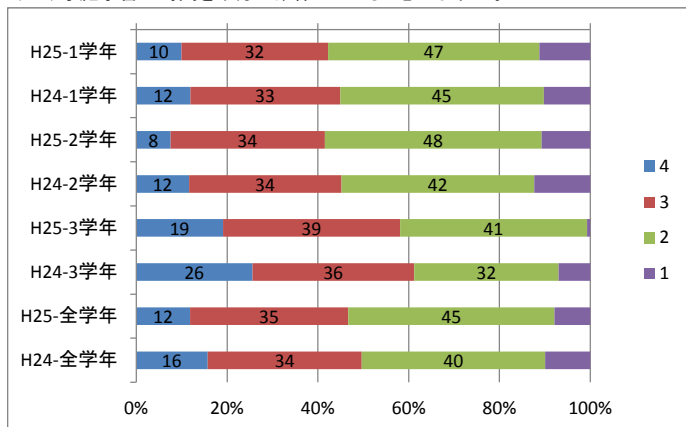
・90%の保護者がわが子は充実した学校生活を送っていると思っている。 A

(26) 意欲的に授業に取り組んでいると思いますか。



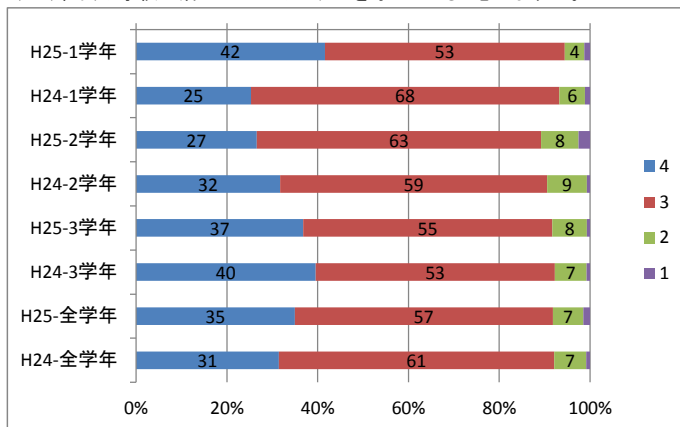
B

(27) 家庭学習の時間を十分に確保していると思いますか。



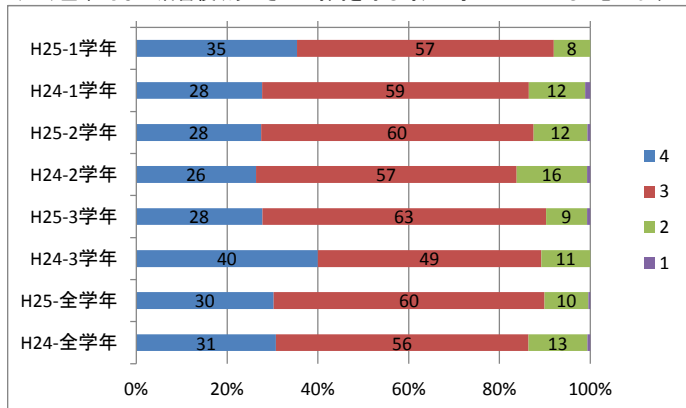
・約半数(50%)の保護者が家庭学習の時間をもっと確保してほしいと思っている。 C

(28) 社会や学校生活のルールやマナーを守っていると思いますか。



・H24もH25も全学年92%の保護者は我が子がルールマナーを守っていると思っている。 A

(29) 基本的な生活習慣(あいさつ・時間を守る等)が身についていると思いますか。



A

・86~90%の保護者が我が子は基本的な生活習慣が身についていると思っている。

(19)~(29)まとめ

- ・H25-全学年 高い評価
 - 1位(21)ルールやマナーを教えている 97%
 - 2位(28)子がルールやマナーを守っている 92%
 - 3位(29)基本的な生活習慣が身についている 90%
- ・H25-全学年 低い評価
 - ワースト1位(27)家庭学習の時間 46%
 - ワースト2位(24)授業公開、懇談会に参加 71%
 - ワースト2位(23)ホームページを見た 71%