

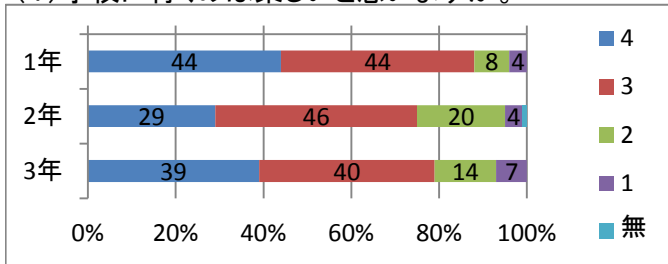
調査数： 1年175人 2年180人 3年163人

調査日：平成25年12月

回答選択肢： 4. とてもそう思う 3. そう思う 2. あまりそう思わない 1. 全くそう思わない
 目標：4+3の合計が 80%以上A 70%以上B 70%以下C

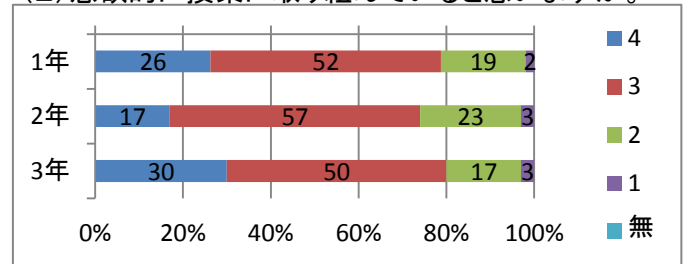
【1】学校での生活全般について

(1) 学校に行くのは楽しいと思えますか。



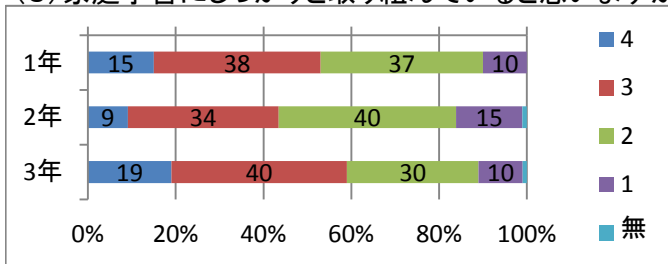
・75～88%の生徒が楽しいと思っている。

(2) 意欲的に授業に取り組んでいると思えますか。



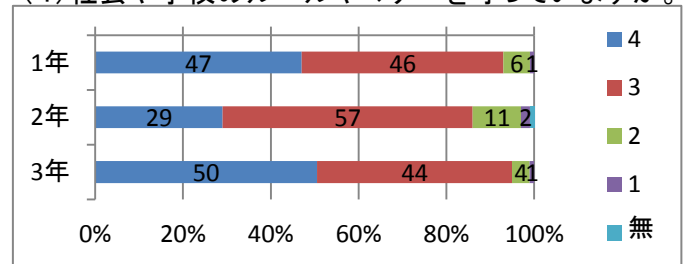
・74～80%の生徒が意欲的に取り組んでいる。

(3) 家庭学習にしっかりと取り組んでいると思えますか。



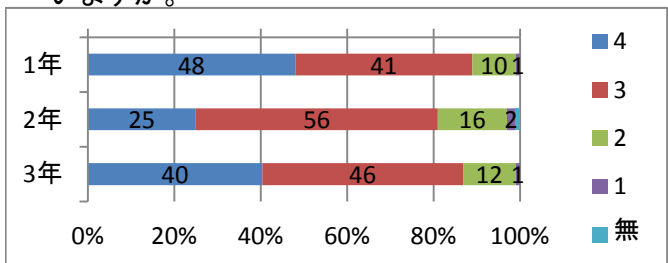
・43～59%の生徒がしっかりと取り組んでいる。

(4) 社会や学校のルールやマナーを守っていますか。



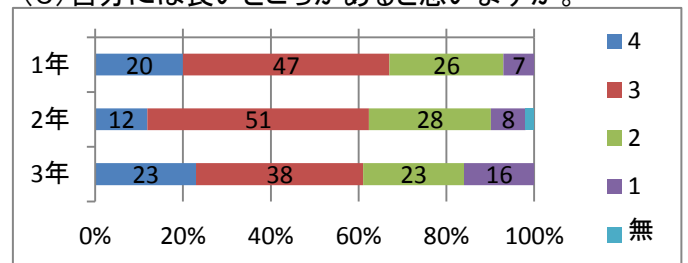
・86～93%の生徒がルールを守っている。

(5) あいさつをしっかりと行い、時間を守って生活できていますか。



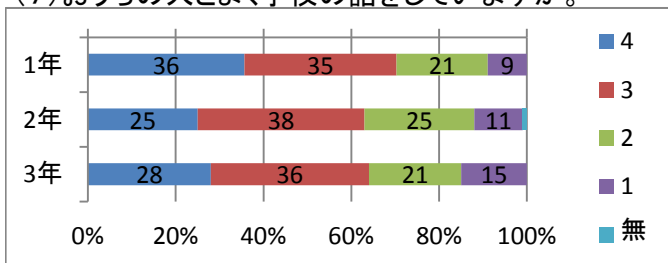
・81～86%の生徒があいさつができ時間を守っている。

(6) 自分には良いところがあると思えますか。



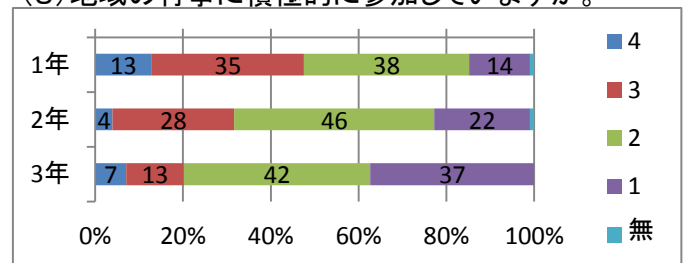
・61～67%の生徒しか自分にはよいところがあると応えていない。

(7) おうちの人とよく学校の話をしていますか。



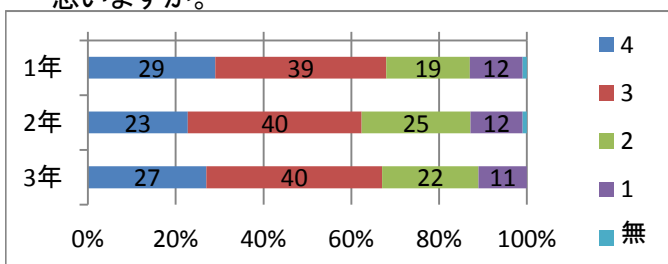
・63～71%の生徒が家で学校の話をしている。

(8) 地域の行事に積極的に参加していますか。



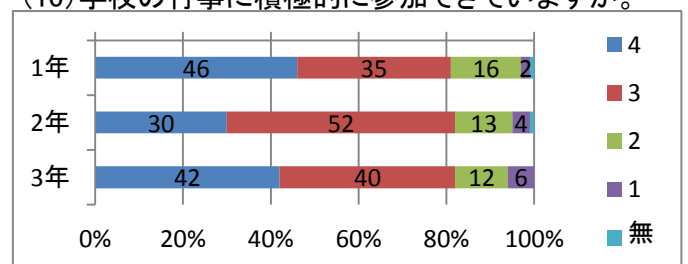
・地域行事への参加率は20～48%と低い。

(9) あなたの周りには、仲間はずれやいじめはないと思えますか。



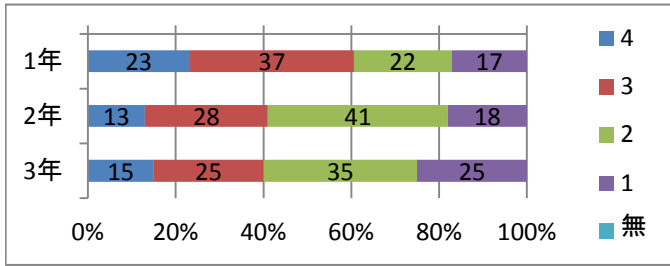
・63～67%の生徒しか「とてもそう思う」「そう思う」と応えていない。

(10) 学校の行事に積極的に参加できていますか。



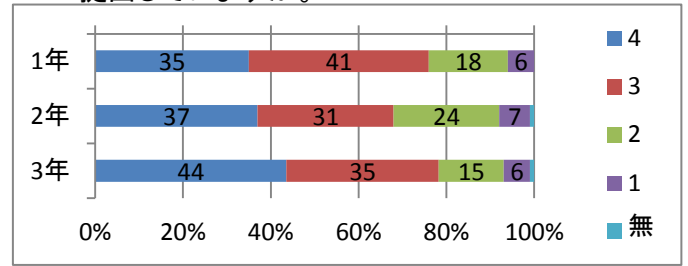
・81～82%の生徒が学校行事に積極的に参加している。

(11) 授業中によく発表できていますか。



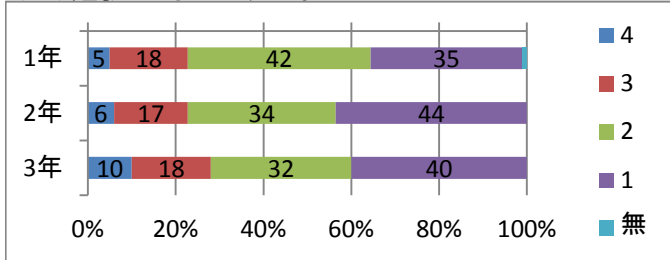
・41～60%の生徒が授業中によく発表している。

(12) 宿題などの提出物はきちんとやり、期限を守って提出していますか。



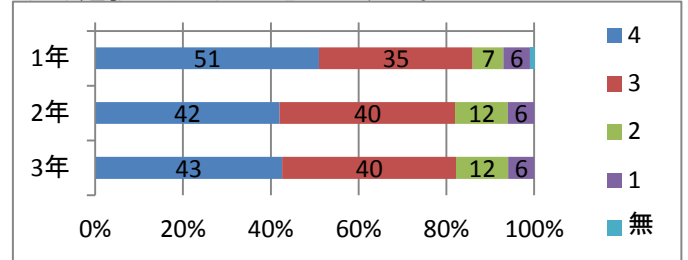
・68～79%の生徒が期限を守って提出している。

(13) 勉強は好きですか。



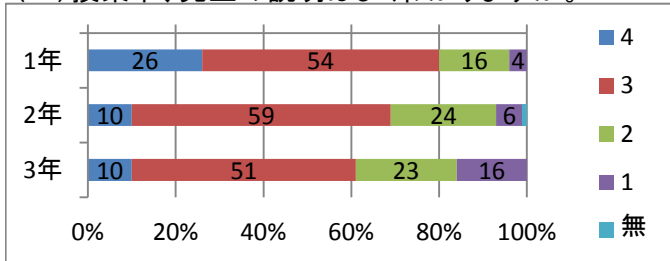
・23～28%の生徒しか勉強が好きと思っていない。

(14) 勉強は大切だと思いますか。



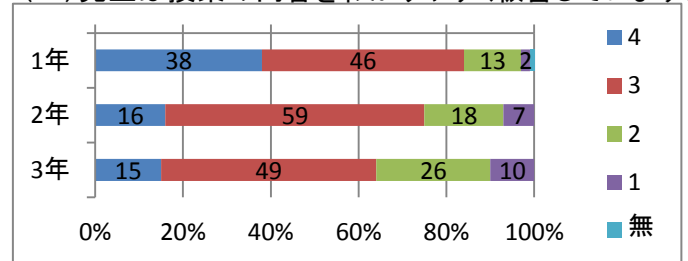
・82～86%の生徒が勉強は大切だと思っている。

(15) 授業中、先生の説明はよくわかりますか。



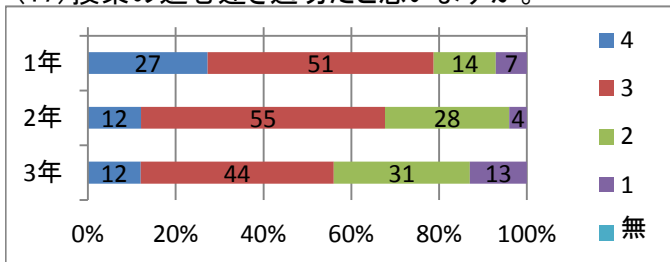
・学年が上がるほど先生の説明が分かる割合が減っている。(80→69→61%)

(16) 先生は授業の内容をわかりやすく板書していますか。



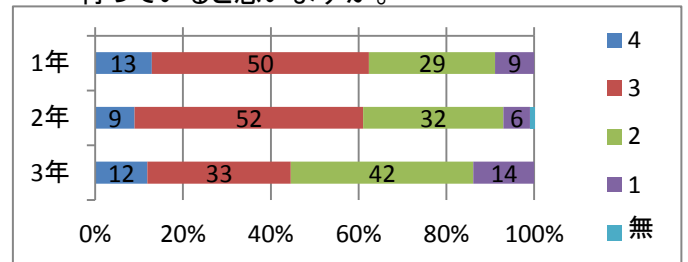
・64～84%の生徒が板書は分かりやすいと応えている。

(17) 授業の進む速さ適切だと思いますか。



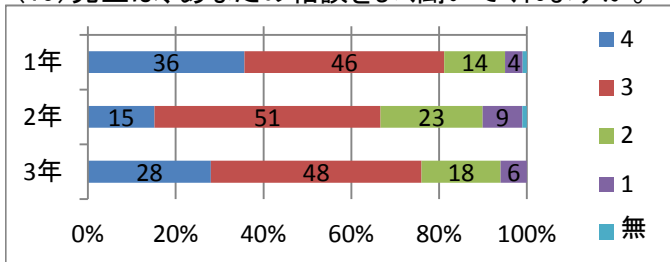
・学年が上がるほど授業の進む速さが適切だと思っていない。(78→67→56%)

(18) 普段の授業では、生徒の間で話し合う活動をよく行っていると思いますか。



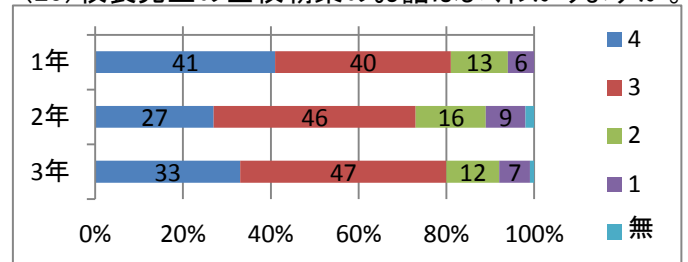
・45～63%の生徒しか授業中に話し合う活動がなされていると応えていない。

(19) 先生は、あなたの相談をよく聞いてくれますか。



・66～82%の生徒がよく相談を聞いてくれると応えている。

(20) 校長先生の全校朝集のお話はよくわかりますか。



・73～81%の生徒が分かると思えている。

- 昨年度の保護者アンケートと同様に2年生が低い中だるみ現象がみられる。
- ただし、(15)・(16)・(17)・(18)は3年生が低くなっている。