

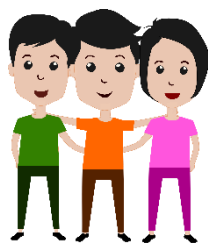
西中だより

勇往邁進 つながれ西中

神戸市立西落合中学校

<http://www2.kobe-c.ed.jp/noc-ms/>

友・仲間



第2学年総務 菊池 芳和

2年生では、瀬尾祐二氏の「律子と敏子」という資料を用いて道徳の授業を行いました。あらましを紹介します。

～敏子は転校生の律子と仲良くなります。それは、放課後のおしゃべりだけでなく、帰宅してからも電話でまたしゃべるほどでした。二学期になり部活に身が入らない敏子に対して律子から「がんばろう」、「今日を一生懸命生きよう」等と書かれた葉書が届くようになりますが、それを他人行儀に感じた敏子は律子を避けるようになります。やがて、二人はまた仲を取り戻すのですが、その後、律子が引越すことがわかります。敏子は自分の友情の身勝手さに気づくとともに律子の深い寂しさを感じ、後悔と感謝の気持ちでいっぱいになるのです。

道徳の時間に、この資料を読みながら、友達の良さを心から受け入れられずに、やっかんだり、卑屈になったり、劣等感を感じたりしたことや、友達が自分のことを親身に思ってくれるがゆえの忠告を素直に聞けなかったこと等を思い出した人もいたことでしょう。また、一見すると楽しそうに見える関係であってもどちらかからの一方通行でしかなく、なんとなく窮屈な思いをしているということを経験した人

もいるかもしれません。そんなほろ苦い気持ちをかみしめながらも、心を許し合える友のありがたさを感じる、そんな授業だったのではないかと思います。自分のことばかりではなく、相手や周りのことを考えることで、互いを認め、励まし、高め、信頼しあえる友情を育ててほしいと思います。

6月3日から5日にかけて、2年生は滋賀県マキノ方面にて野外活動を行います。野外活動スローガン” with Friends～琵琶湖より大きな輪、深い絆～”を合言葉に、マウンテンバイク、ウォークラリー、カヤック、野外炊さんやレクリエーション等に取り組み、自分、学級、そして学年の力を高めてきます。大きな輪、深い絆、どうぞご期待ください。

39回生 宿泊教室

登山で思ったやさしさ

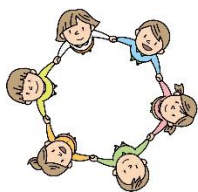
1年2組 S

六甲山に登るときに、友達の思いやりを感じた。僕は、休憩しているときに石と石の間に挟まり、足をひねってしまった。痛くても、班のみんなと一緒に登った。けれども、やっぱりしんどくて長く休憩してしまった。だけど、友達は「一緒に休憩場所まで登ろう。」と言ってくれた。階段の時は、「がんばれ。」と励ましてくれたり、後ろから押してくれた。僕は、この登山で友達に助けられ山に登りきれたのがよかった。僕も優しさや思いやりが大切なんだと感じた。僕以外の人がしんどそうだったら、思いやりとやさしさを持って、励ましたいです。



【六甲山登山】





【長縄】



【飯ごう炊さん】



【飯ごう炊さん】



38回生 野外活動

日時：6月3日（土）～5日（月）

場所：奥琵琶湖マキノパークホテル&セミナーハウス

活動内容：1日目 ツーリング&登山

キャンドルセレモニー



2日目 ウォークラリー・カヤック体験

レクリエーション

3日目 野外炊さん



- 目的：1. 寝食を共にすることで、38回生として仲間を知り、理解し、友情を深める。
2. 集団でのルールをしっかりと学び、仲間と協力し、自主的に行動できる力を培う。
3. 自然に親しみ、動植物を大切に育てる。

6月の行事予定






日	曜	予 定	給	部
1	木		○	○
2	金	2年野活事前指導 3年進路講演会・進路保護者会	1・3	1・3
3	土	2年野活		
4	日			
5	月	↓	1・3	1・3
6	火	2年代休	1・3	1・3
7	水	2年代休 市総体抽選会 45×5p	1・3	1・3
8	木	臨時全校朝集 1・3年耳鼻科検診 2年野活事後指導 教育実習	○	○
9	金		○	○
10	土			
11	日			
12	月	2年耳鼻科検診	○	○
13	火	専門委員会 学年協議会	○	○
14	水	歯科検診（全学年）45×5p	○	×
15	木	避難訓練6p 45×6p	○	×
16	金	なかよし歓迎遠足 全校協議会	○	○
17	土			
18	日			
19	月	全校朝集 夏服完全更衣	○	○
20	火		○	○
21	水	3年6p研究授業 45×5p フォローアップ週間	○	×
22	木	眼科検診（全学年）	○	×
23	金	6p総体壮行会	○	×
24	土			
25	日			
26	月		○	×
27	火		○	×
28	水	臨時全校朝集 期末テスト	×	×
29	木		×	×
30	金	なかよしスポーツフェスタ 小6部活見学	×	○

7月の主な行事予定

13日（木）・14日（金）・18日（火）・19日（水）個別保護者会

21日（金）終業式

須磨区総体の日程

種目	日程	会場
サッカー 	5/27 (土)	西落合中
野球 	6/10 (土)	竜が台中
バレーボール 	6/17 (土)	飛松中
男子 ソフトテニス 	6/17 (土) 個人戦	白川台中
	6/18 (日) 団体戦	白川台中
女子 ソフトテニス 	6/10 (土) 個人戦	西落合中
	6/11 (日) 団体戦	西落合中
卓球	6/10 (土) 団体戦 AM 個人戦 PM	飛松中 
柔道 	6/4 (日)	太田中
剣道	6/11 (日)	飛松中 
水泳 	6/18 (日)	須磨翔風高校

保護者の皆様へ

～須磨区総体の応援について～

いよいよ3年生の運動部員にとっては最後の区総体です。保護者の方の応援もよろしくお願いいたします。自家用車の乗り入れが禁止になっている会場もありますので、ご配慮のほどお願いいたします。また、神戸市中体連の申し合わせにより、部員以外の中学生の観戦・応援は原則禁止（学校間のトラブル防止のため）になっていますので、あわせてお知らせいたします。



表彰の記録

男子ソフトテニス部

第69回兵庫県中学校
ソフトテニス神戸地区選手権大会

個人第5位
2年生 S君 I君



教育実習のお知らせ

6月8日(木)～6月28日(水)の3週間、
本校で教育実習が行われます。

岡本	孝一郎	先生	社会科	1年1組
竹中	沙織	先生	英語科	1年2組
弓山	夏奈	先生	国語科	2年2組
富永	まりい	先生	音楽科	3年2組

生徒の皆さんも、実習生から様々なことを学んでください。



奨学金のお知らせ

公益信託

カトリック・マリア会・ セント・ジョセフ奨学育英基金

1. 応募資格

- ・わが国の小中学校に在学する児童・生徒であること。
- ・経済的理由により、就学困難な事情があること。
- ・向学心に富み、就学を継続できる見込みがあること。

2. 給付額

- ・月額2万円(返済不要)

(採用予定数は小・中学生あわせて全国

20名程度で、各校からの申し込みの上限は3名までです)

※申し込みを希望される場合は、6月9日(金)までに学級担任までお知らせください。募集要項、申請書をお渡しします。その後、6月30日(金)までに必要書類(申請書・収入を証明する書類)を中学校に提出してください。

平成29年度西落合中学校 学校評議員紹介

「学校評議員制度」とは保護者の方々や地域の方々の意見を学校運営に生かすための制度です。地域から選出された「学校評議員」から、校長が幅広く意見を聞くことにより、地域や社会に開かれた学校づくりを一層推進し、特色ある教育活動を展開することがねらいです。

平成29年度は、下記の8名の方々に本校の学校評議員をお引き受けいただきました。どうぞよろしくお願いいたします。

中村五郎	様	神の谷ふれまち協議委員長
山本賀一	様	西落合ふれまち協議委員長
宮村文隆	様	前西落合青少協支部長
堀田麗子	様	神の谷民生児童協議会委員
大堺利行	様	西落合中学校元PTA会長
田淵龍平	様	西落合中学校前PTA会長
手島幸子	様	西落合中学校元PTA代表
安部亮平	様	西落合中学校PTA会長

