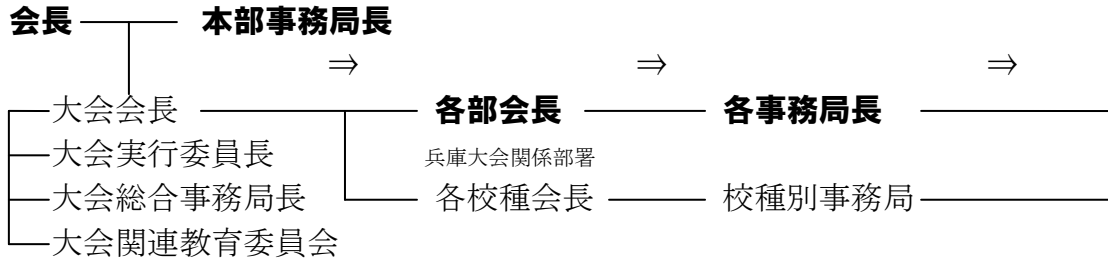


平成25年5月17日

## 緊急時の対応

緊急時の対応は、以下のようにしたいと思っておりますのでご協力のほどお願いいたします。

### 指揮系統



○緊急時の対策会議(緊急時には会長が対策会議を召集し、対応を相談する。)

- 対策委員長 **会長**  
対策委員 **各部部长**  
**事務局長(本部事務局長含む)**  
兵庫大会会長(副会長含む)  
兵庫大会実行委員長  
兵庫大会総合事務局  
兵庫大会関連教育委員会

※ 実質的には、兵庫大会実行委員会を中心に臨機応変にお願いします。

### 緊急対策会議場所

- 6月19日(水) 午後:神戸市総合教育センター 2階 (13:00~18:30)  
夜間:ANA クラウンプラザホテル神戸 5F フロント前(18:30~翌朝 8:00)
- 6月20日(木) 午前:神戸文化ホール 正面玄関エントランス付近(8:00~13:00)  
(会長は巡回につき、ここに集合)  
午後:神戸文化ホール 多目的室(13:00~17:00)  
夜間:ANA クラウンプラザホテル神戸 5F フロント前(17:00~翌朝 7:30)
- 6月21日(金) 午前:兵庫県立芸術文化センター1階楽屋入り口(7:30~13:00)

○ 事前の連絡(消防署等協力依頼) 大会事務局

○ 対策会議が召集される事態例

- ① 参加児童・生徒に関わる重大な事故があった場合
- ② 地震等で大会の継続が困難になった場合
- ③ 火災や台風等で、大会運営に支障が生じた場合
- ④ インフルエンザ等流行性の疫病等で大会開催に支障が生じた場合
- ⑤ その他、大会に関わる重大な事態が発生した場合

※ 札幌・長野大会を参考に作成

## もしもの場合に備えて

♪ 気象警報発令を想定した場合

### 6月19日(水) 午後1時から2時にかけて

兵庫県 神戸市に「大雨」「暴風」「洪水」等の警報が発令中

- 全国理事会は開催する。

### 6月20日(木) 午前7時の段階で

兵庫県 神戸市に「大雨」「暴風」「洪水」等の警報が発令中

#### ⇒ 今後もお昼にかけて継続しそうな場合

- 各校種別研究会の公開保育・授業は中止  
ただし、研究会は各会場にて開催し、VTR等を使っての研究・実践発表を行う。指導助言を頂く。

#### ⇒ 1～2時間以内に解除しそうな場合

- 各校の公開保育・授業に参加する子供たちの学校園出発の時刻を最終判断とする。  
(出発予定時刻に発令中の場合は公開保育・授業参加中止)

#### ⇒ 今の時点では発令していないが、今後発令が予想される場合

- 予定通り進行する。ただし、警報発令の時刻によって、公開保育・授業続行か、帰校するか、児童生徒の安全を最大限確保できる判断をする。(判断は、指揮系統に順ずる)

### 6月20日(木) 正午(午後0時)の段階で

兵庫県 神戸市に「大雨」「暴風」「洪水」等の警報が発令中

#### ⇒ 今後もお昼にかけて継続しそうな場合

- 児童生徒は参加しないが、各校種での研究会は内容を変更して開催する。(部会総会、研究発表、ワークショップ等は実施)

#### ⇒ 1～2時間以内に解除しそうな場合

#### ⇒ 今の時点では発令していないが、今後発令が予想される場合

- 児童生徒の、学校出発時刻を最終判断とする。  
(出発予定時刻に発令中の場合は児童生徒の参加中止)

レセプションについては、警報発令中でも実施する。

## 6月21日（金） 午前6時の段階で

兵庫県 姫路市・高砂市・神戸市・宝塚市・西宮市に  
「大雨」「暴風」「洪水」等の警報が発令中

### ⇒ 今後もお昼にかけて継続しそうな場合（参加する児童生徒の地区が）

- 児童生徒が参加する研究演奏は中止  
内容を一部変更して、全体研究会は開催する。  
VTR等を使つての研究演奏発表を行う。

### ⇒ 1～2時間以内に解除しそうな場合（参加する児童生徒の地区が）

- 各校の学校園出発の時刻を最終判断とする。  
（出発予定時刻に発令中の場合は参加中止）

### ⇒ 今の時点では発令していないが、今後発令が予想される場合

- 予定通り進行する。ただし、警報発令の時刻によって、続行か、  
帰校するか、児童生徒の安全を最大限確保できる判断をする。  
（判断は、指揮系統に順ずる）

### ♪ 巨大地震を想定した場合

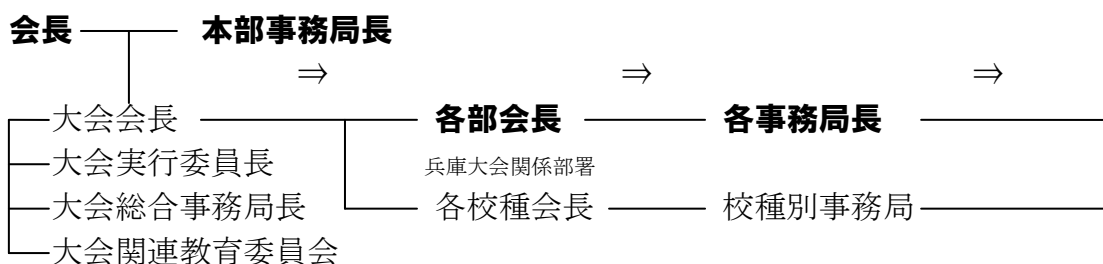
- 震度5以上で、対策会議を開く。（所属の学校園との確認も同時に行う）
- 大会開催中に震度5以上の地震が起こった場合は、その時点で大会は中止する。  
（震度5以上で、教職員は所属の学校園に集合のため）
- 児童・生徒の安全を最優先に確保し、参加者へ落ち着いた行動を促す。交通網の  
乱れが予想される場合は、児童生徒が安全に帰校できるかを最優先に判断し、参  
加者へ状況説明をし、冷静な行動を促す。
- 震度4以下でも実被害が出ている場合は、直ちに大会の開催を中止する。
- 津波警報が発令された場合は、沿岸部に近い会場は直ちに避難を開始する。  
（御影幼稚園、渚中、神戸市総合教育センター等、特に海に近い会場）
- 津波警報が発令された場合は、児童生徒の学校への帰校はできるだけ避け、高  
台へ避難し、解除されるまでその場に留めおく。
- 通信系統が寸断された場合、各会場で臨機応変に対応する。

災害用伝言ダイヤル171

### ♪ 大会開催の有無を知るための方法 ♪

- 日本旅行参加申し込みホームページ  
<http://v3.apollon.nta.co.jp/2013onken>
- 兵庫大会最新情報のホームページ  
<http://www2.kobe-c.ed.jp/on-es/>  
アクセス集中の際は、繋がらない場合があります。
- 電話連絡の場合  
大会事務局2 神戸市立竜が台小学校 078-793-1833

## 指揮系統



- **会長（福井会長）**
- **本部事務局長（若林先生）**
- **各部部长（全日本部 四森島・田小松・園林・因丸山各会長）**
- **各事務局長（全日本部 四大川・田風見・園瀬戸・因宮崎各事務局長）**
- 大会会長(中西会長) ⇒ 各校種副会長へ
- 大会実行委員長(小野原校長) ⇒ 各校種副実行委員長へ
- 大会総合事務局長(長永校長) ⇒ 各校種別事務局、各部署へ
- 大会関連教育委員会(村田主事・岡本主事) ⇒ 教育長へ

### ♪ 共通理解しておくこと

- 6月19日(水)～21日(金)にかけて、緊急対策会議に参加する者、および講師・助言者の所在、行程を把握しておくこと。  
宿泊地、連絡先など
- 各校種別研究会中に想定のことがあった場合は、対応が遅れないように、臨機応変に対応し判断する。(事後報告も忘れずに)
- 兵庫・神戸の防災は、全国の防災教育の先駆けであることを念頭に、阪神・淡路大震災からの教訓を大切に、この3日間は防災に対する意識も高めておく。