

平成29年度 授業アンケート及び学校生活満足度調査



神戸市立神港橘高等学校

1. アンケートの実施方法と目的

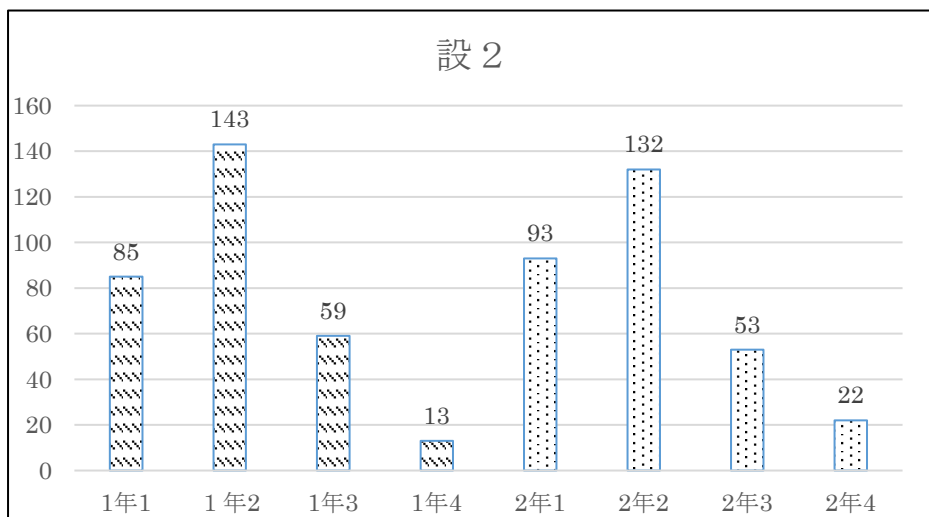
1年生は、平成30年1月15日（月）、2年生は平成30年2月5日（月）HRの時間に実施。1年生は、300名の回答。2年生も300名の回答があった。

このアンケートは、今年度の学校マネジメントプランの重目標である「魅力ある授業づくりの推進」と「学校生活における規律の確立」の行動計画である『分かる授業』『力のつく授業』の実践、「適正な授業規律の確立」の評価指標として実施することになっており、このアンケートを参考として、次年度への取り組みの改善を図る。

また、学校生活満足度調査は、生徒の学校生活の満足度を調査し、生徒が日々どのように考えて学校生活を送っているのかを知り、その意見をj知ることによりよい学校にしていくことを目的とする。

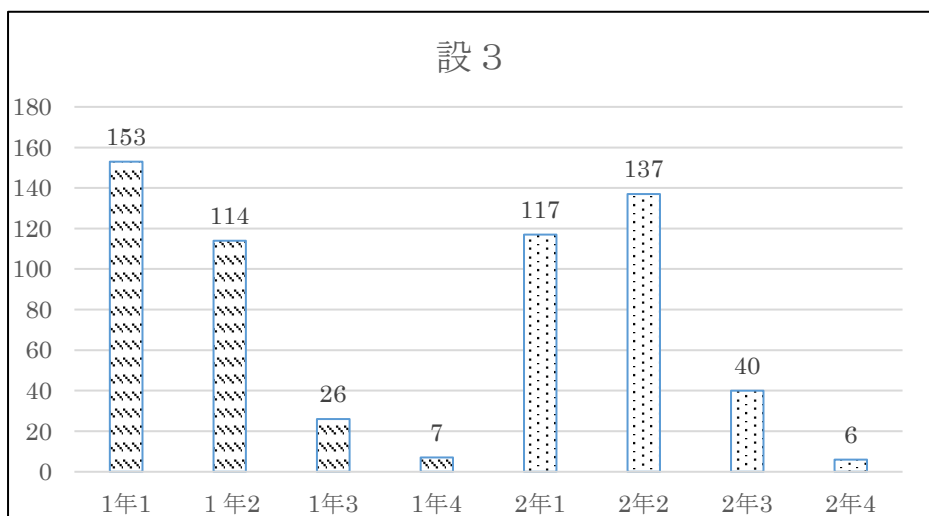
2. アンケートの結果

2) 授業開始のベルが鳴る前に、机の上に授業に必要な教科書、ノートなどを出している。

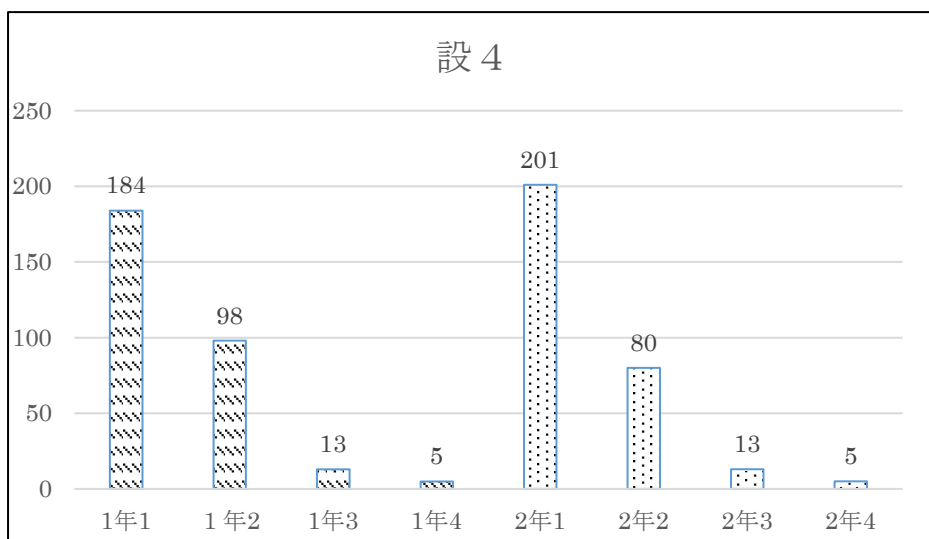


1. あてはまる 2. だいたいあてはまる 3. あまりあてはまらない 4. あてはまらない

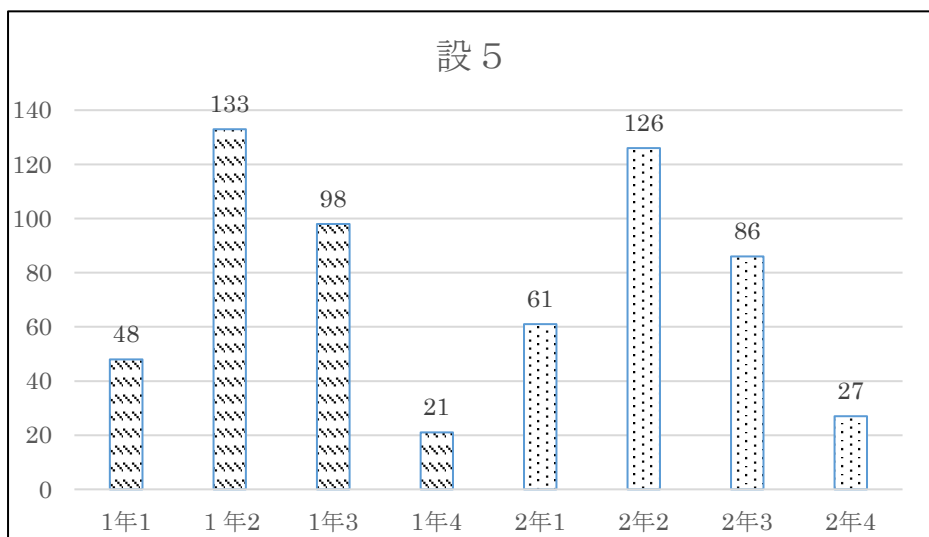
3) 授業開始のベルが鳴ったときには、自分の席についている。



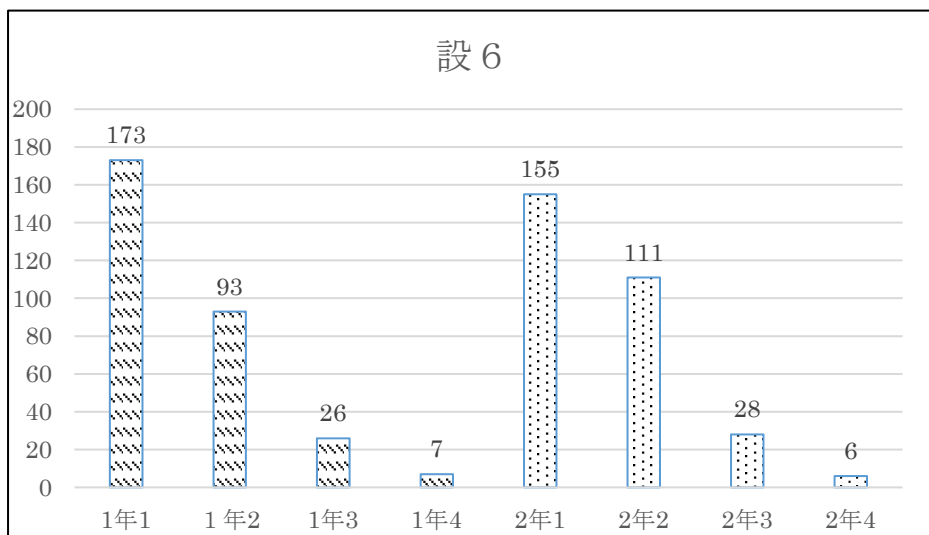
4) 先生方が板書されたことは、ノートやプリントなどに残らず書き写している。



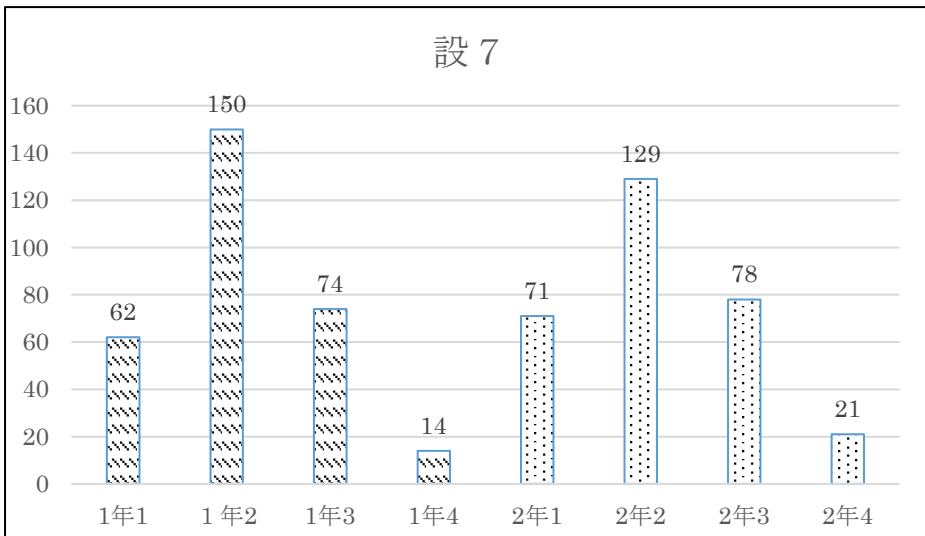
5) 先生方が話されたポイントや授業に関係のあるエピソードなどもノートやプリントにメモしている。



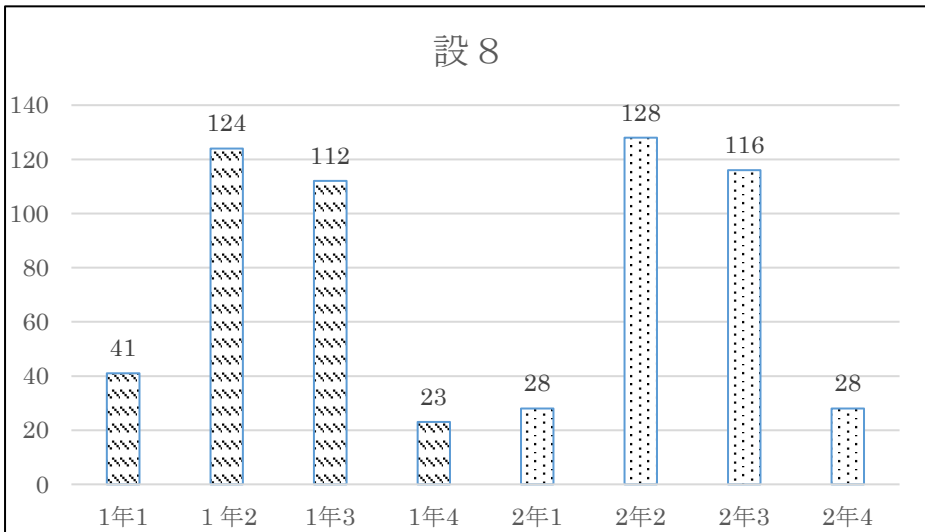
6) 課題や提出物は提出している。



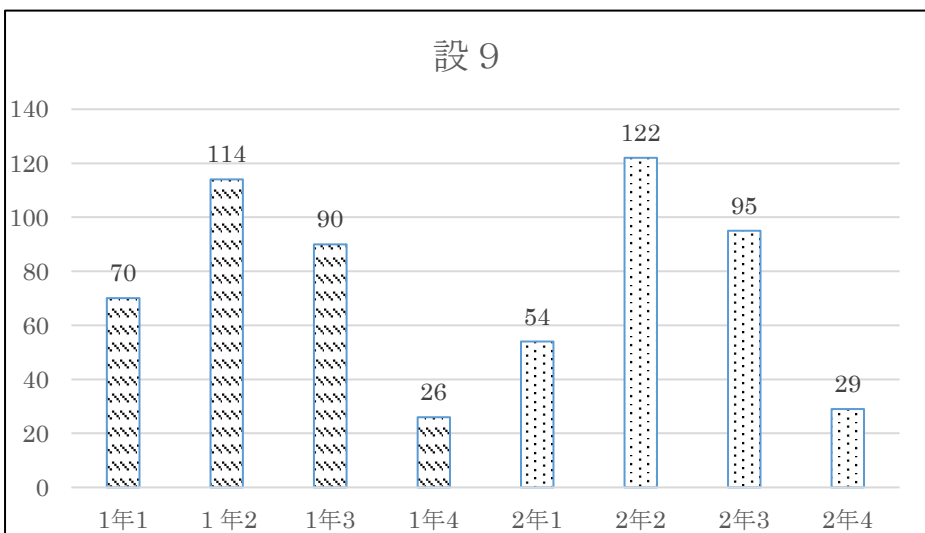
7) 勉強しようという積極的な気持ちで授業にのぞんでいる。



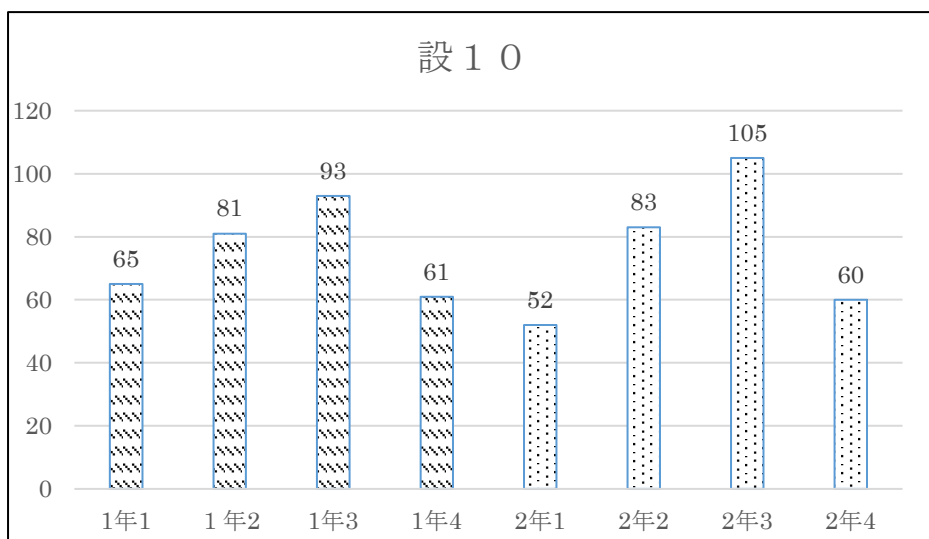
8) 先生方が伝えたいこと、理解させたいことを考えながら授業を受けている。



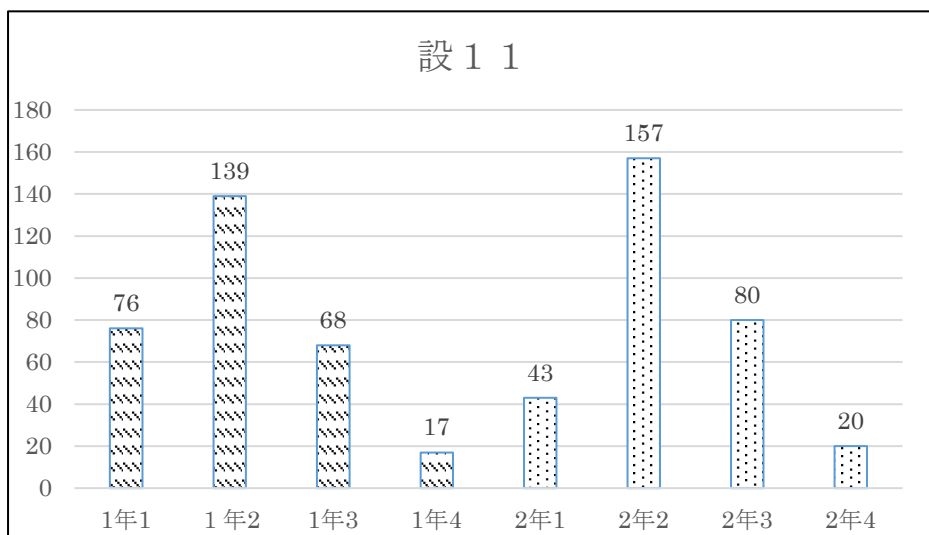
9) 授業のなかで知らないことを知り、分からないことが理解できた時、感動やよろこびを感じる。



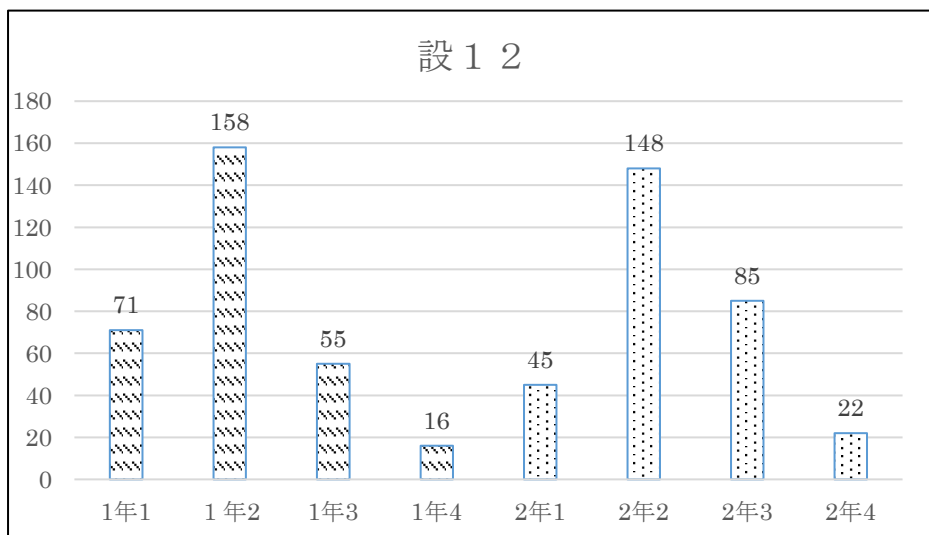
10) 受けたいと心待ちにしている授業がある。



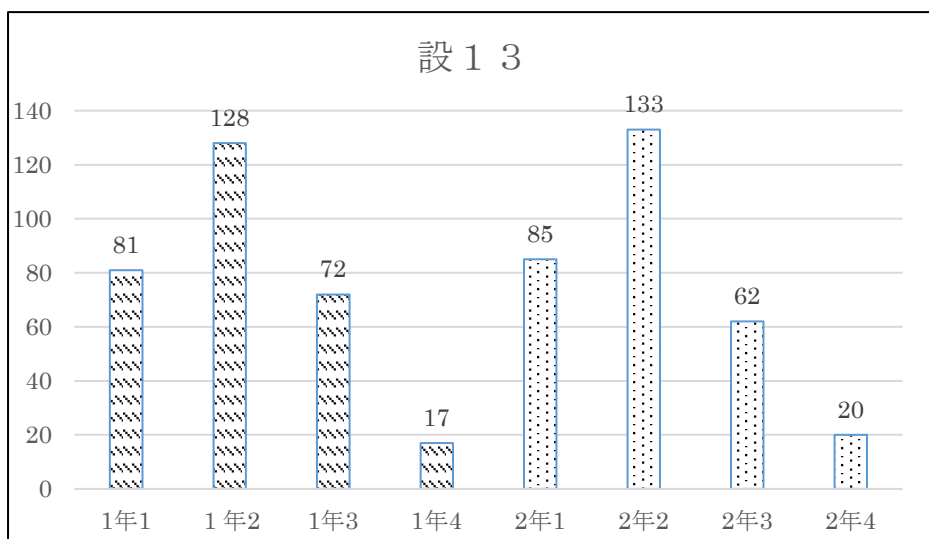
11) 授業の進度は自分にあっていると思う。



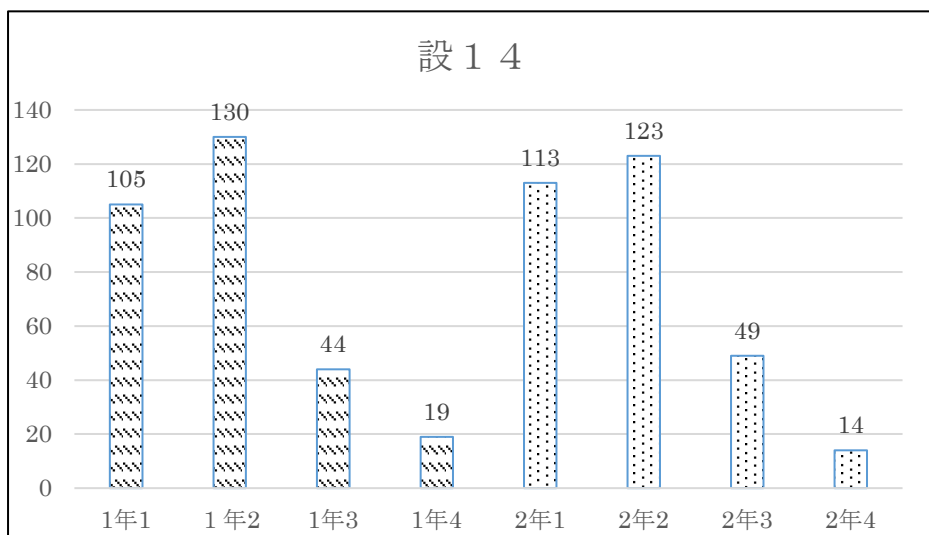
12) 授業の内容についていけていると思う。



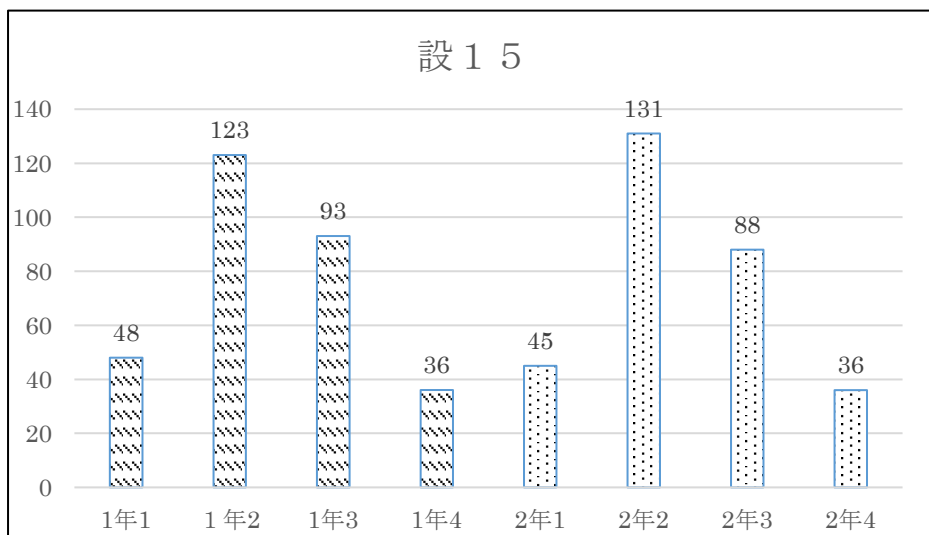
13) 授業が難しく感じることがある。



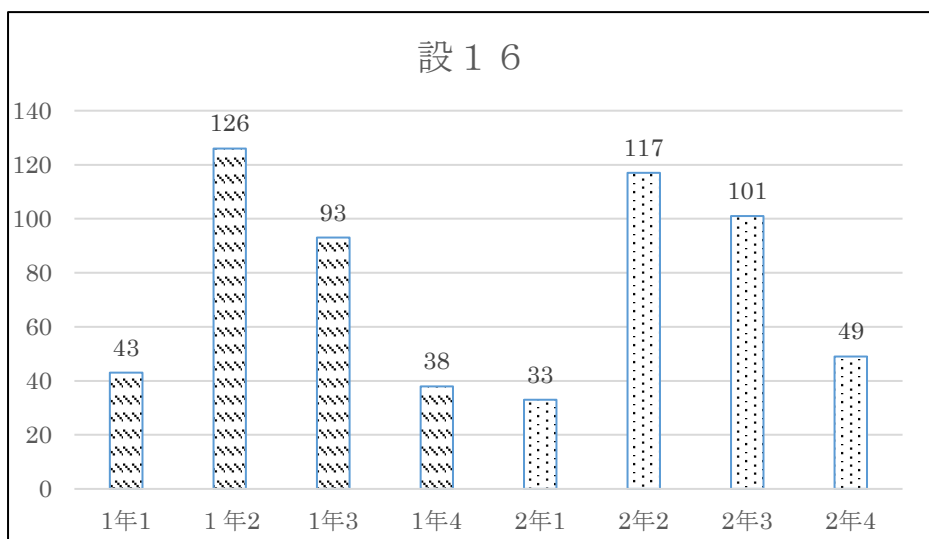
14) 科目や先生方によって授業への姿勢や態度はかわらない。



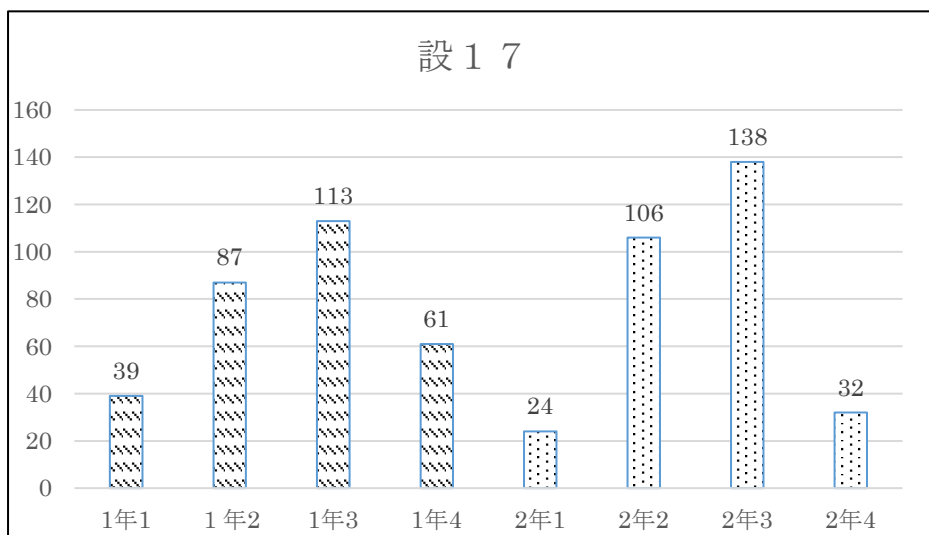
15) クラスが静かな状態で授業を受けられている。



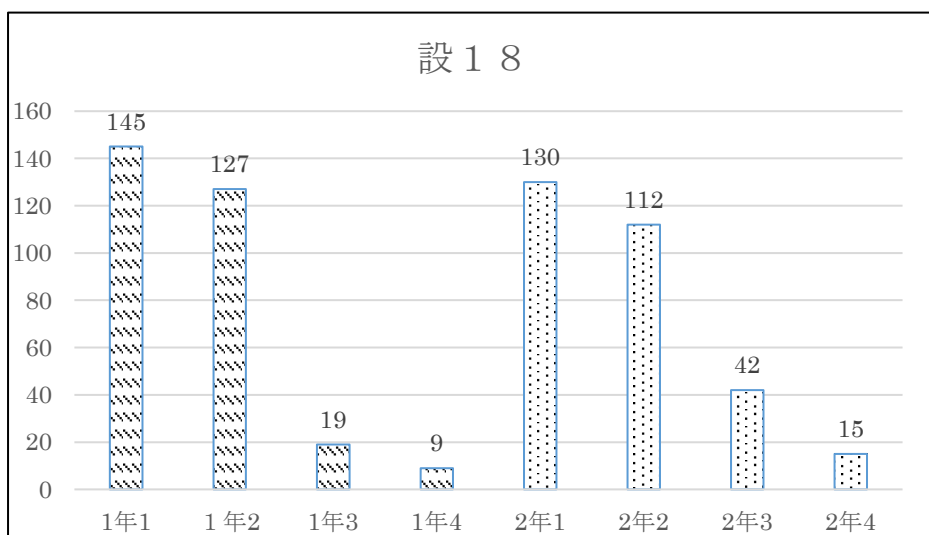
16) 授業中、眠ることや私語をすることは無い。



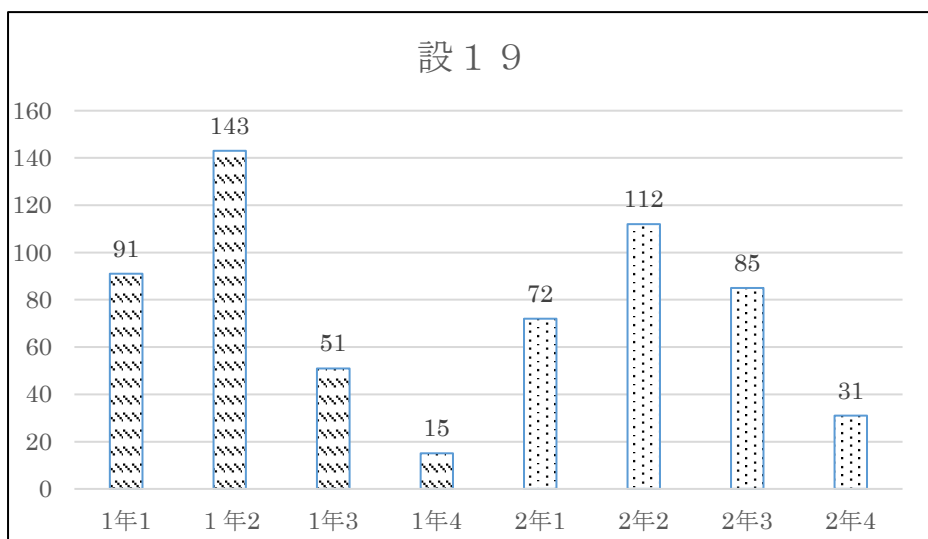
17) 授業中の小テストは勉強する励（はげ）みになる。



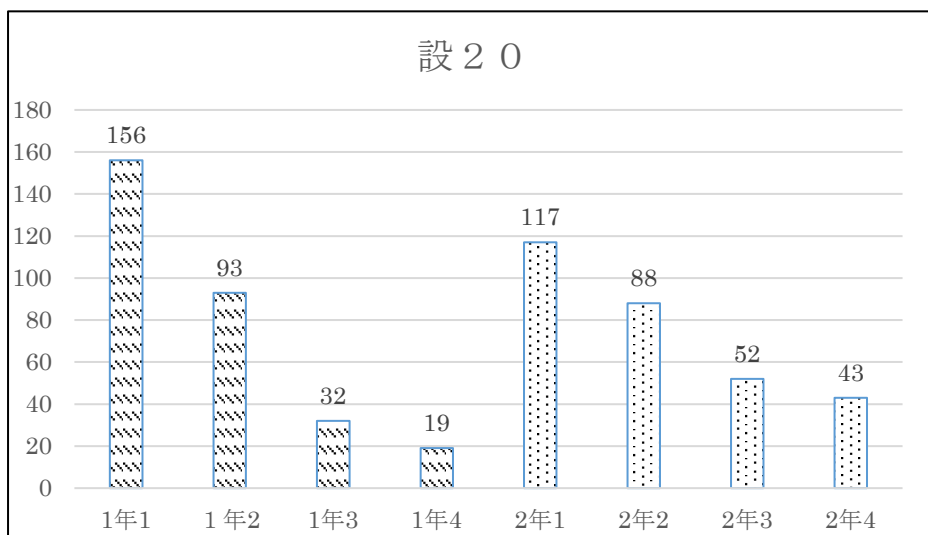
18) 資格取得や受験対策の補習は必要だと思う。



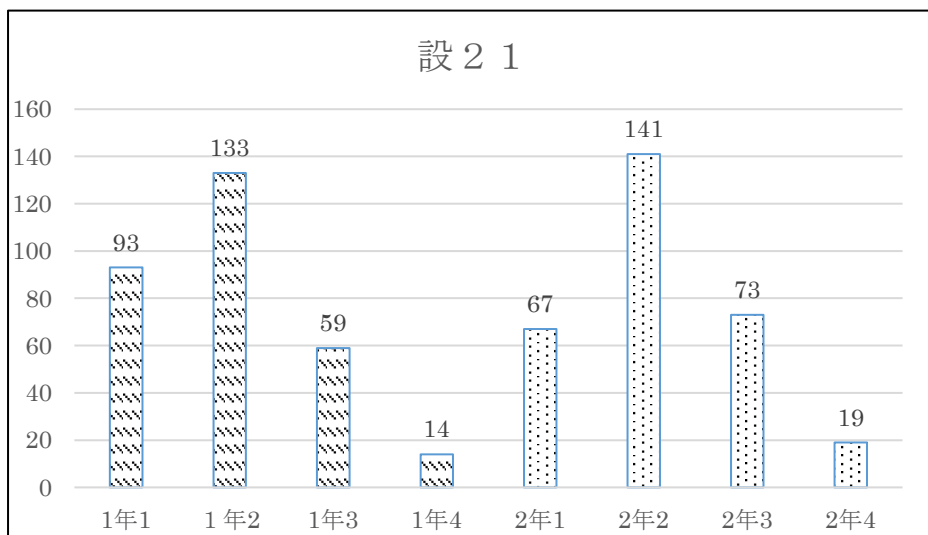
19) 授業内容がわかるため（学力補充のため）の補習は必要だと思う。



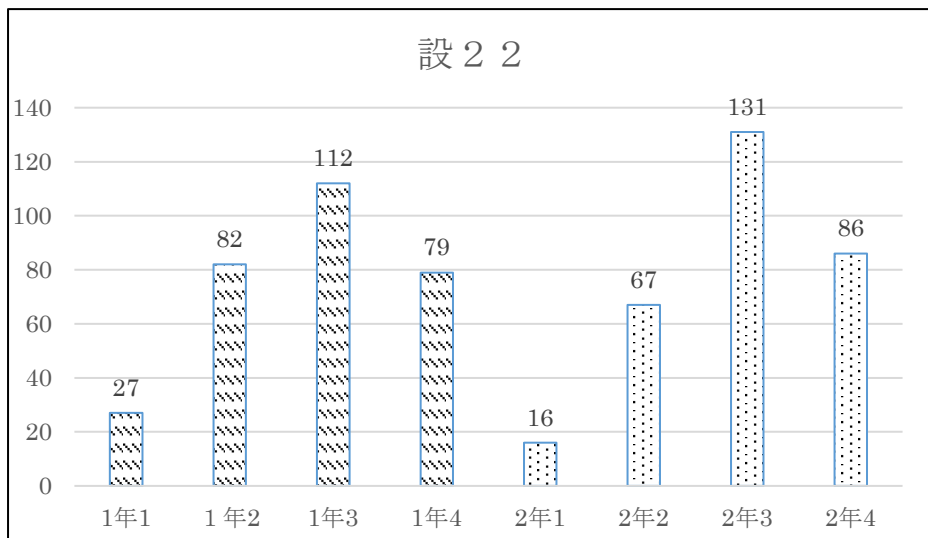
20) 教科書、ノートなどは必要に応じて家に持って帰る。



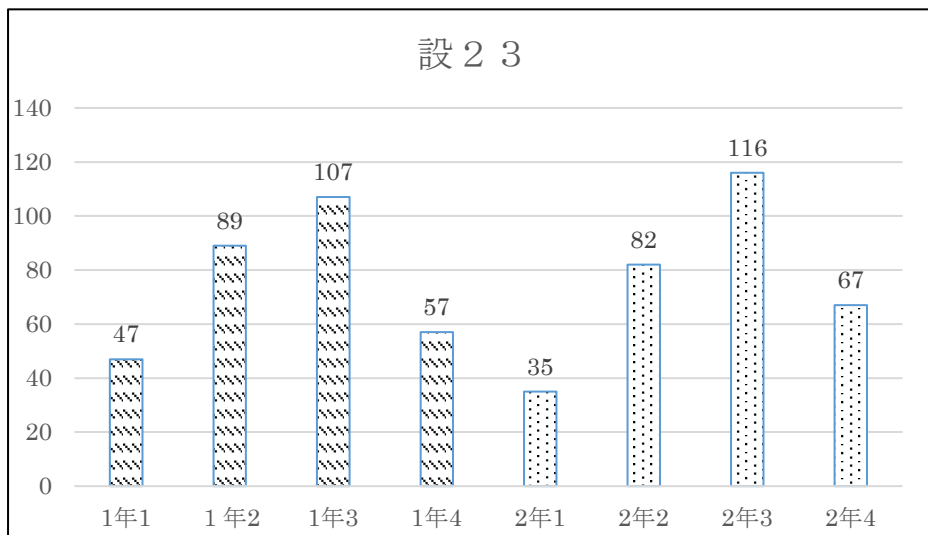
21) 宿題は必ずやって授業にのぞむ。



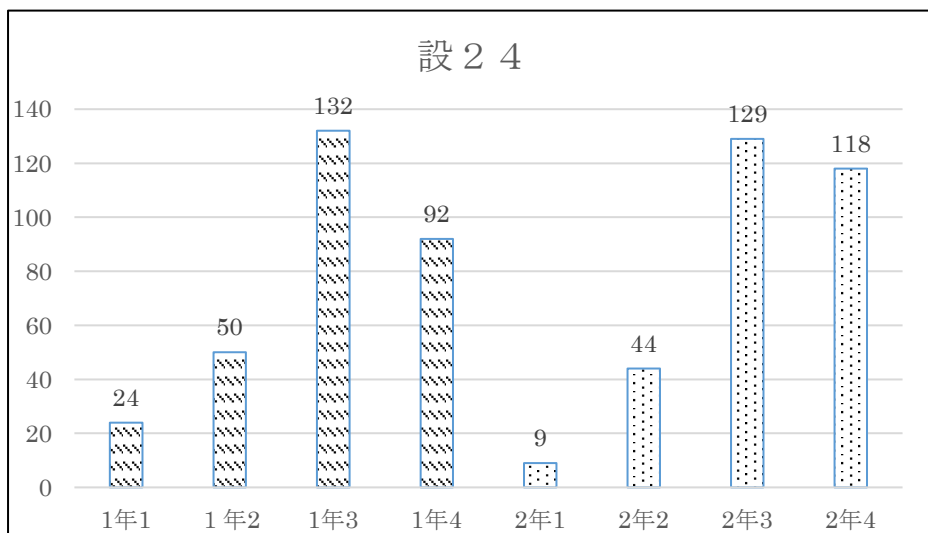
22) 小テスト対策を家でやっている。



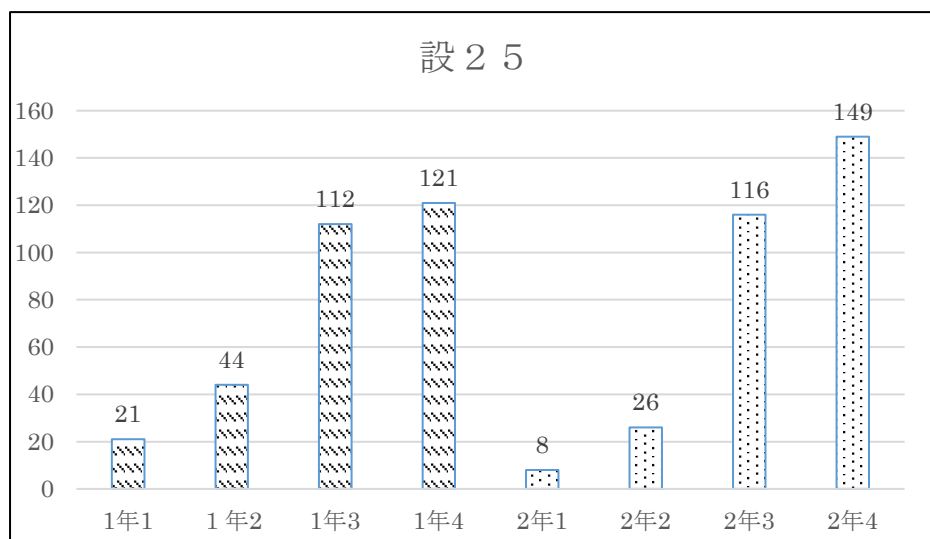
23) 自分で予習や復習が必要だと思った科目はするようにしている。



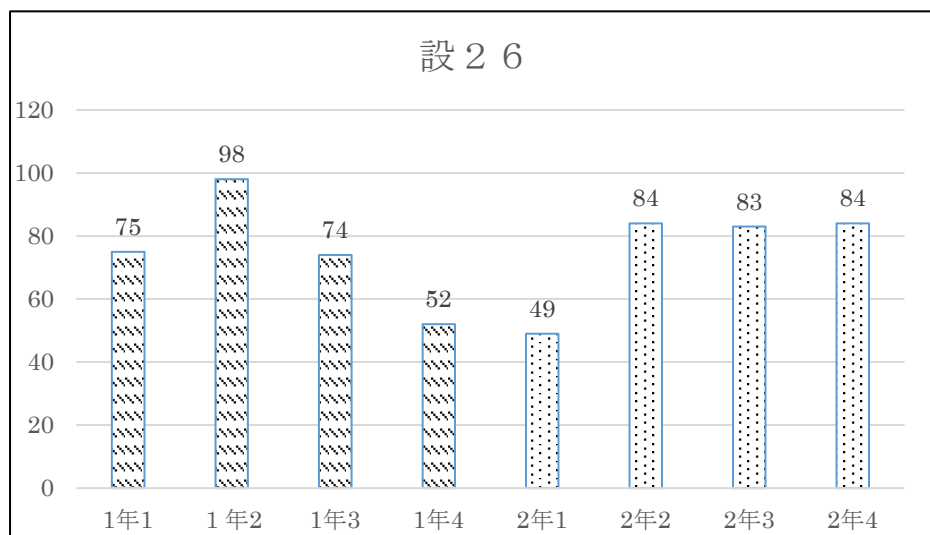
24) 宿題、予習のほか、自分で計画を立てて自主的に勉強をしている。



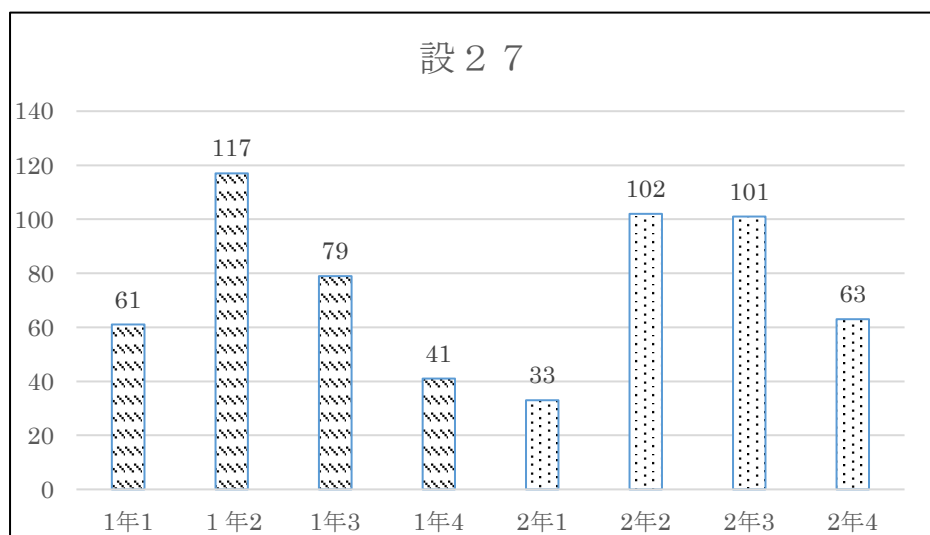
25) 自分で毎日勉強する時間を決めて、がんばっている。



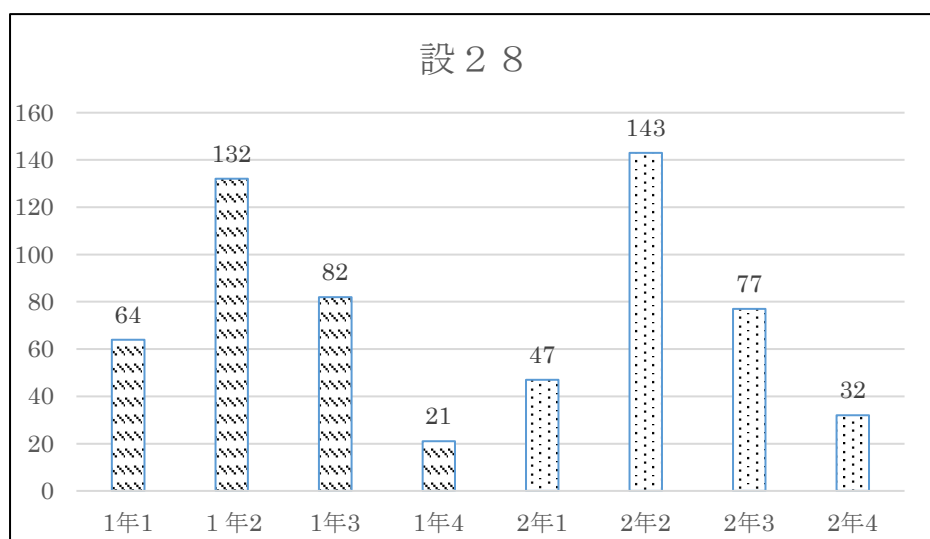
26) 宿題や小テストなどがあるほうが家で勉強する。



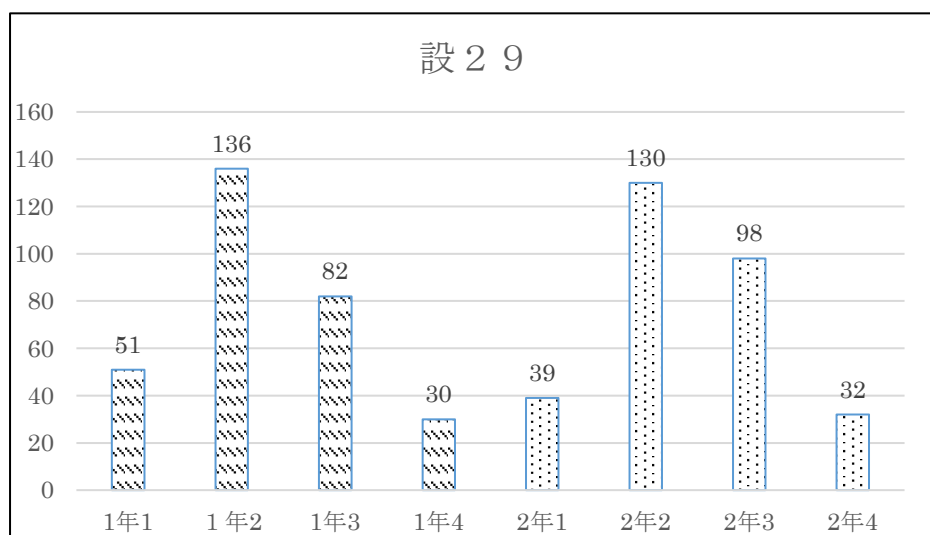
27) 資格試験や検定試験、スタディーサポートなどは勉強の励みになる。



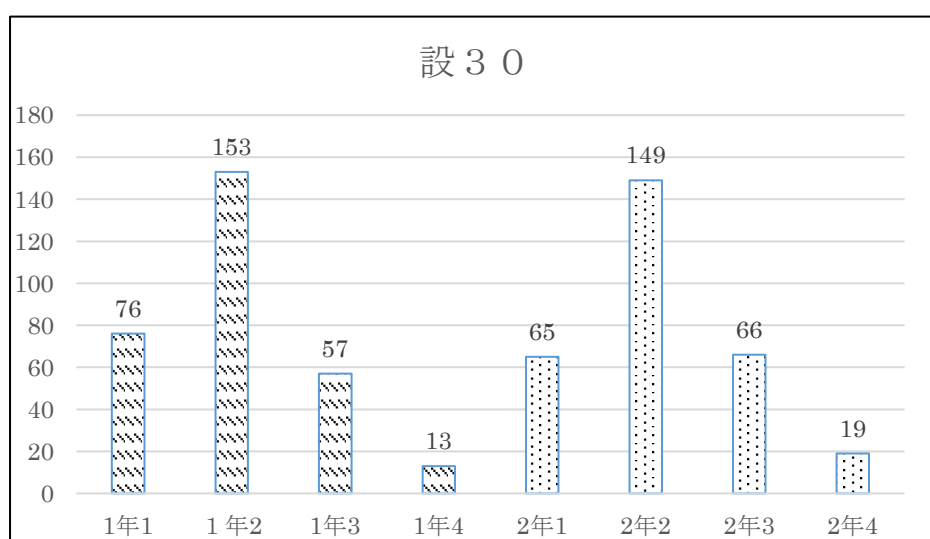
28) 先生方は生徒に分からせようと熱意をもって授業をしていると感じる。



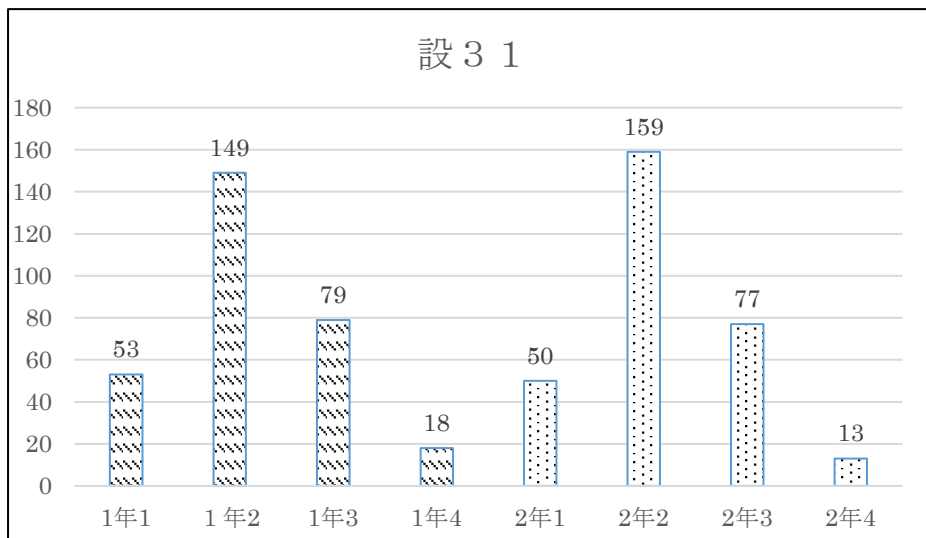
29) 先生方は生徒の理解に合わせて授業をしていると感じる。



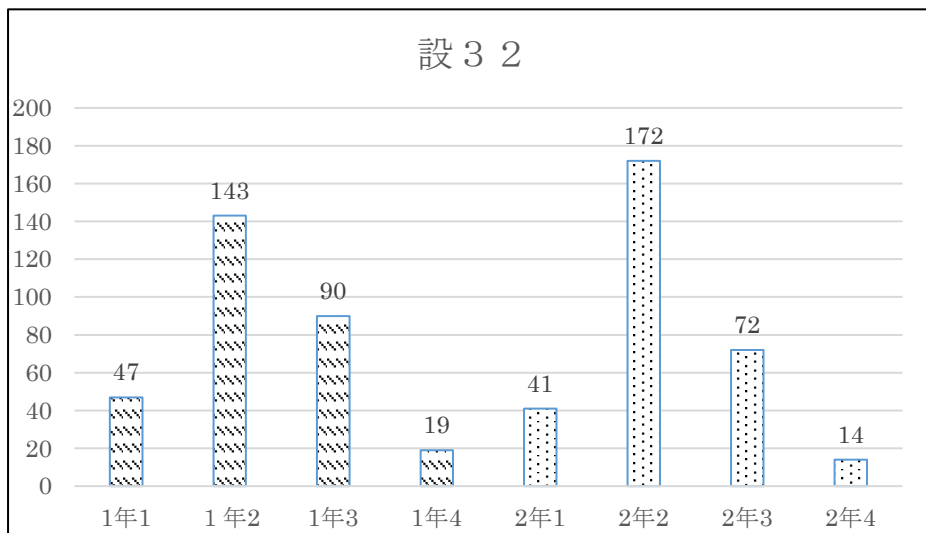
30) 先生方はプリントや教え方などいろいろ工夫して授業をしていると感じる。



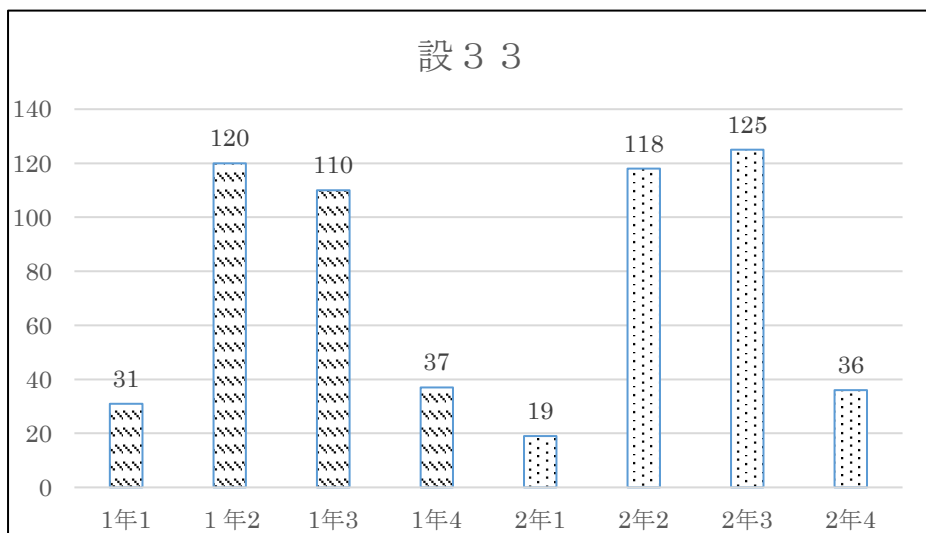
31) 先生方の話し方は、はっきりとしていて、聞き取りやすい速さと感じる。



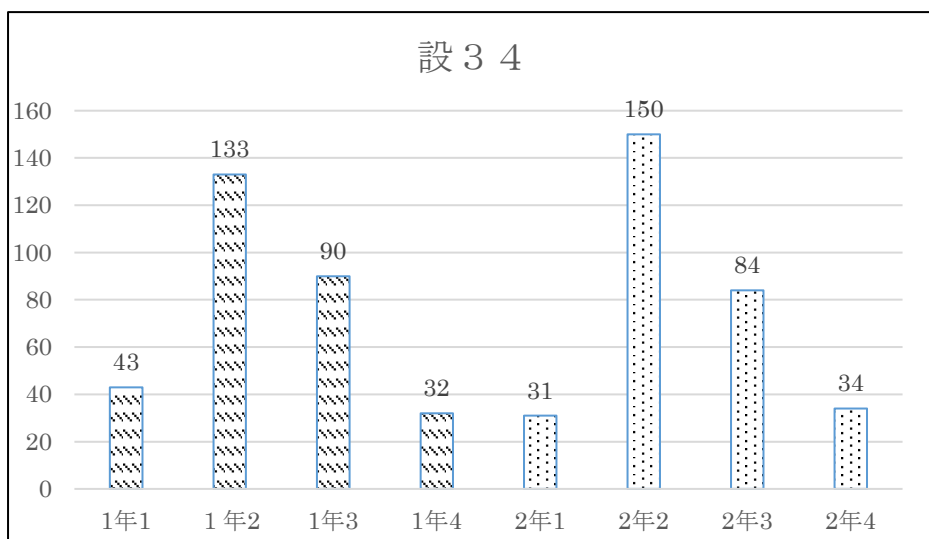
32) 先生方のプリントや黒板に書くこと、指示がわかりやすい。



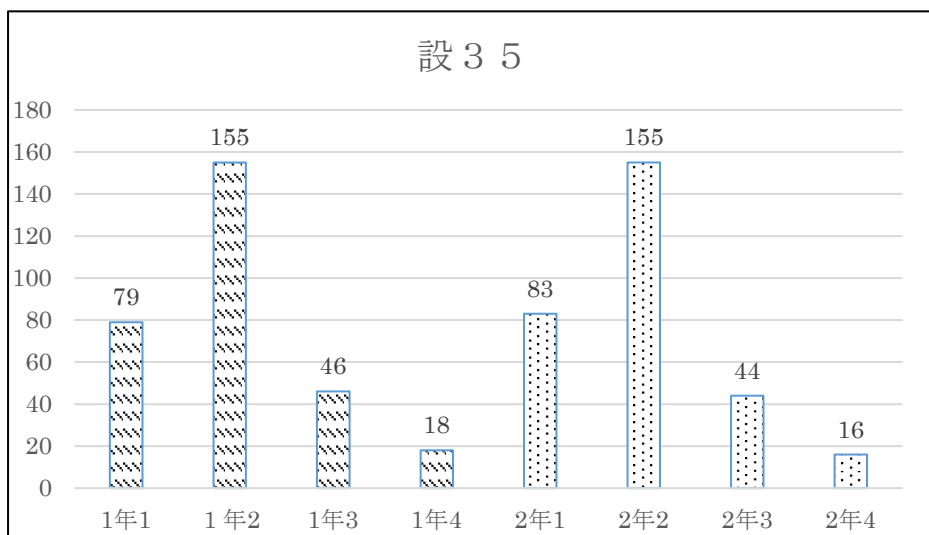
33) 勉強や練習方法について先生方から指導がある。



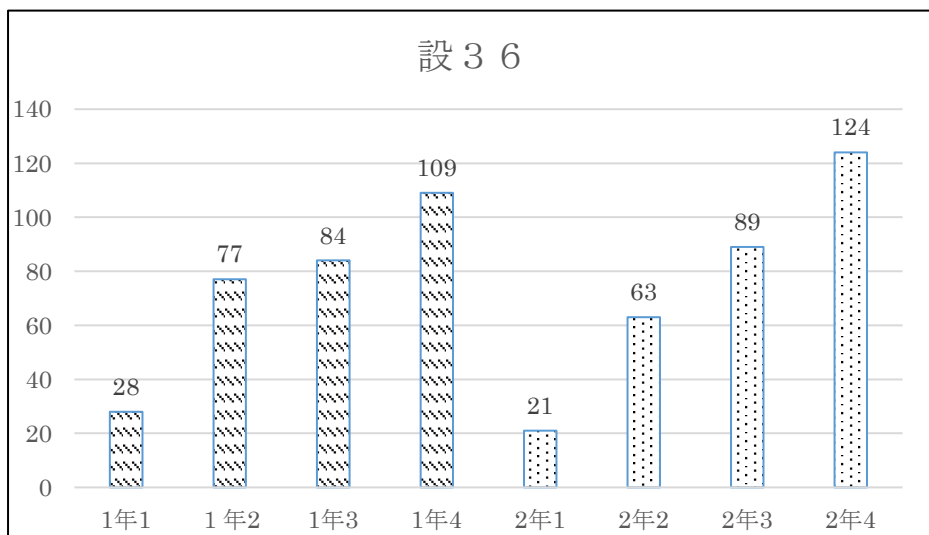
34) 先生方は生徒の立場や発言をよく理解して対応してくれる。



35) 先生方は授業中以外で分からないところなどを聞きに行ったら、気持ちよく対応してくれる。



36) 家で授業や先生方のことなどが話題になる。

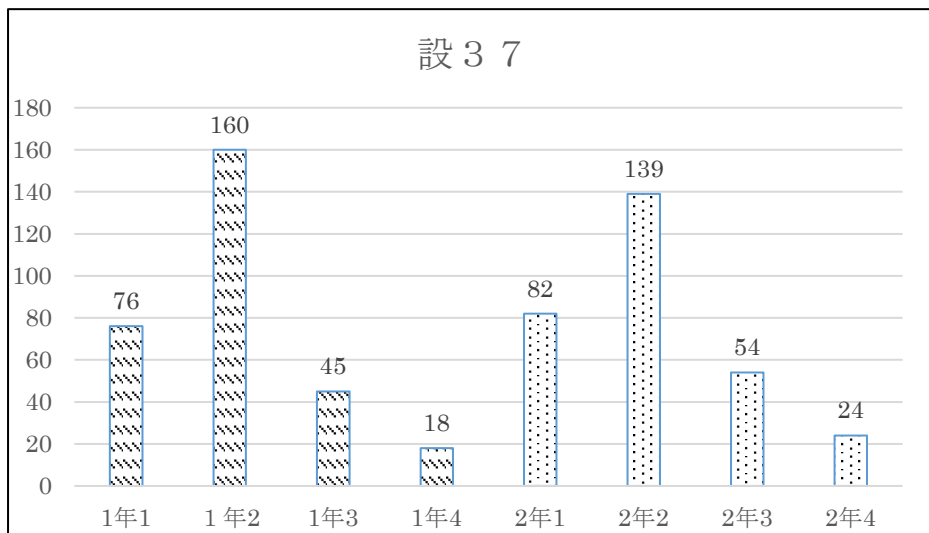


学校生活満足度調査

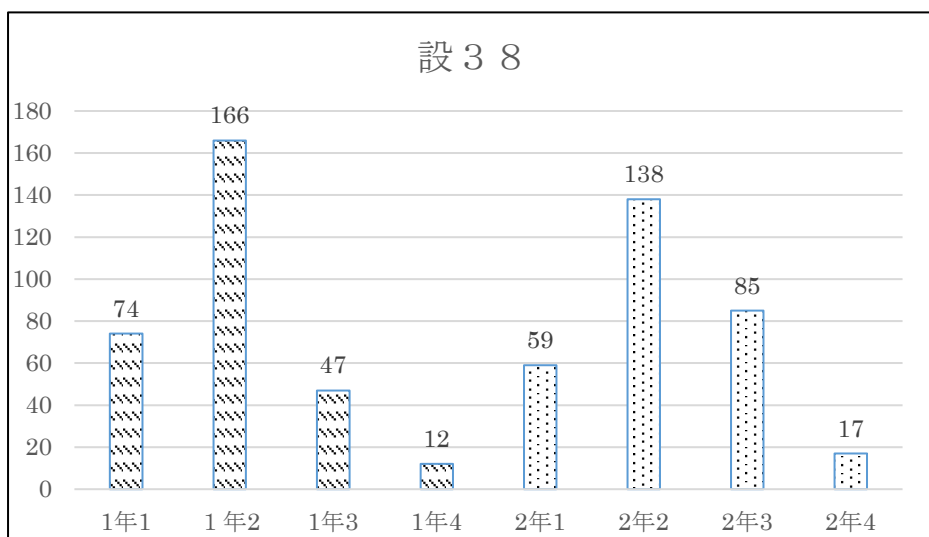
今年度4月から本日までの間で、あてはまるものを一つだけ教えてください。

37) あなたはこの1年間を振り返って、学校生活に満足していますか？

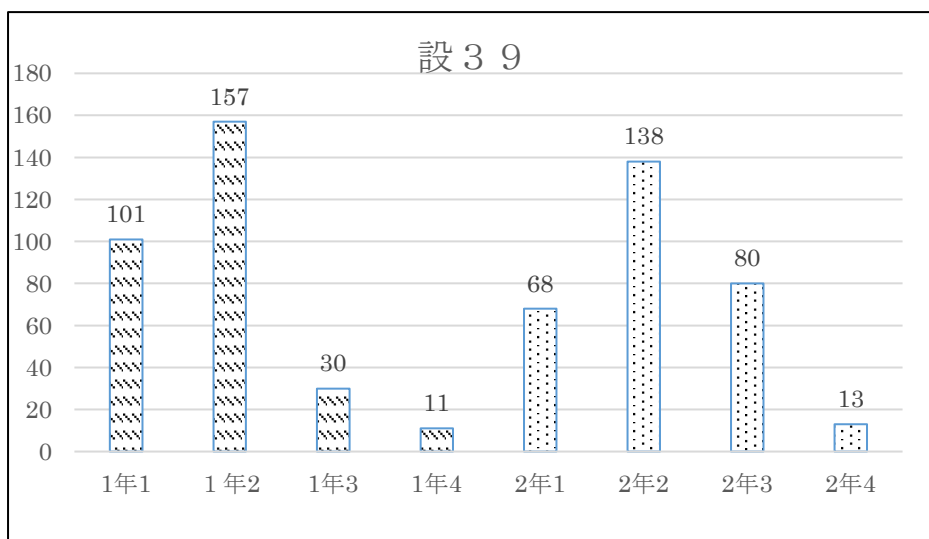
1. あてはまる 2. だいたいあてはまる 3. あまりあてはまらない 4. あてはまらない



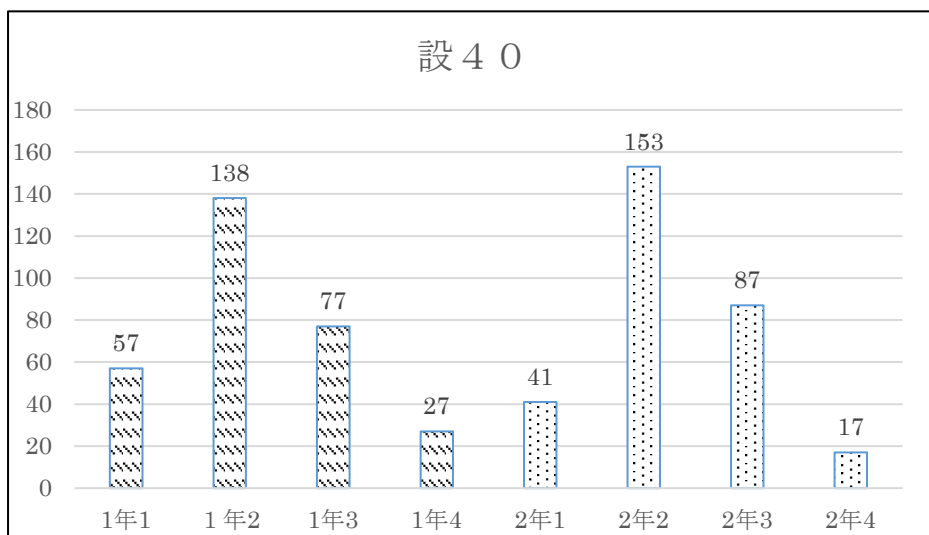
38) 普通教科の学習に満足していますか？



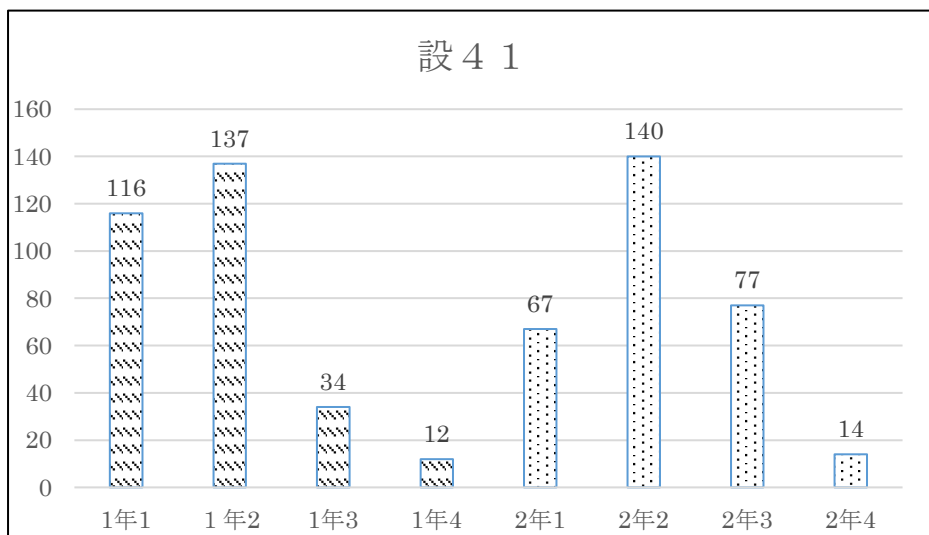
39) 専門教科の学習に満足していますか？



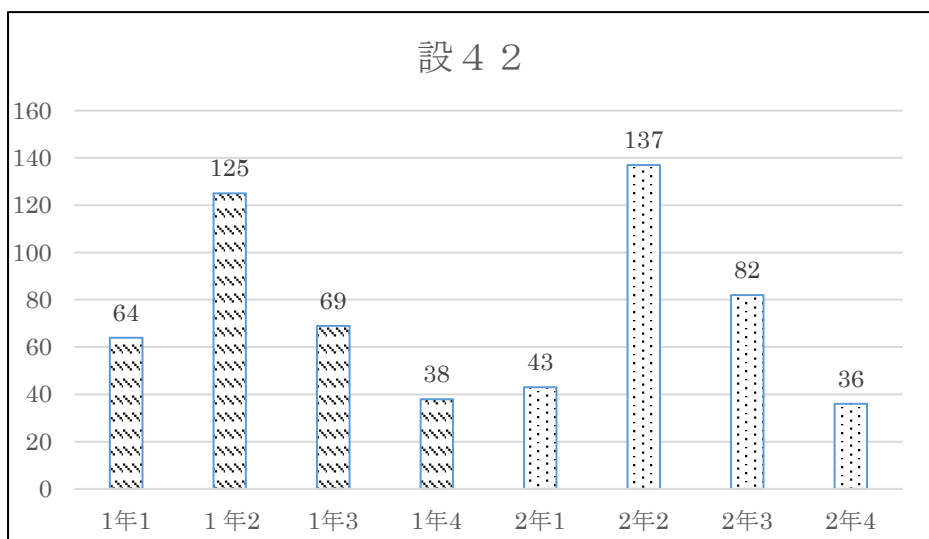
40) 進路に関する指導に満足していますか？



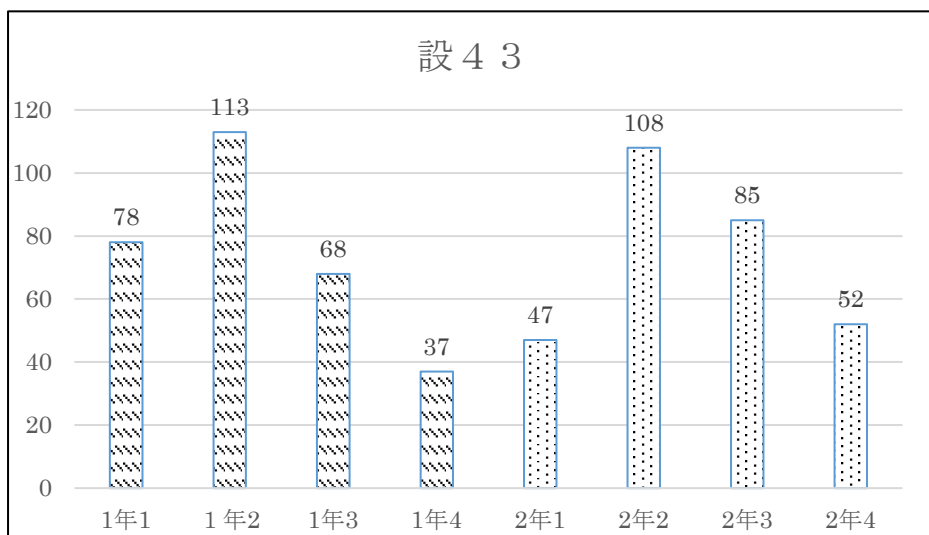
41) 資格取得の取り組みに満足していますか？



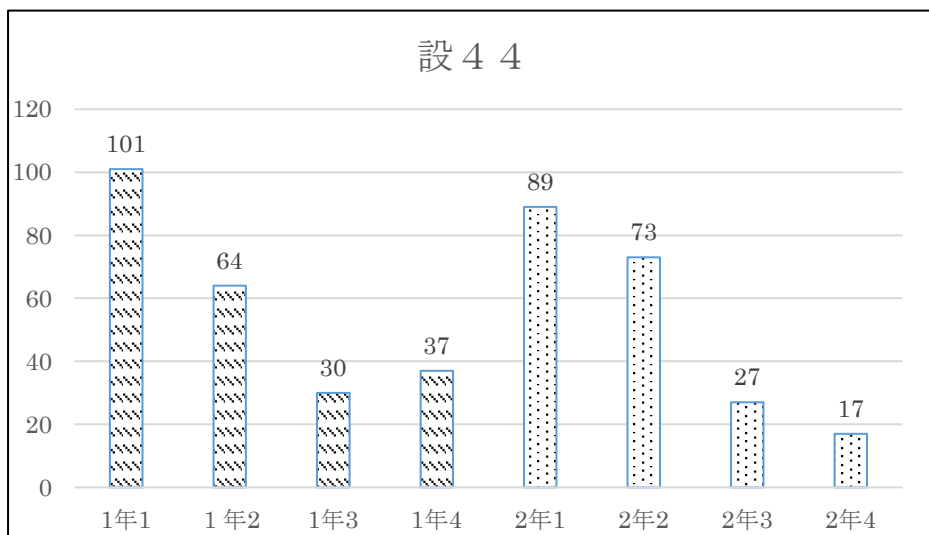
42) 生活面の指導に満足していますか？



43) 学校行事（文化祭、体育大会、球技大会など）に満足していますか？



44) 部活動に満足していますか？ ※入部していない場合は「5」を



3. アンケートの分析

(1年生)

	1	2	3	4
設問2	28.5%	47.3%	19.8%	4.4%
設問3	51.3%	37.6%	8.7%	2.3%
設問4	61.4%	32.6%	4.4%	1.7%
設問5	16.1%	44.6%	32.6%	6.7%
設問6	57.9%	31.0%	8.8%	2.4%
設問7	20.8%	50.3%	24.2%	4.7%
設問8	13.8%	41.6%	37.6%	7.0%
設問9	23.5%	38.3%	29.9%	8.4%
設問10	21.8%	27.2%	30.9%	20.1%
設問11	25.5%	46.6%	22.5%	5.4%
設問12	23.5%	53.0%	18.1%	5.4%
設問13	27.0%	43.2%	24.0%	5.7%
設問14	35.5%	43.2%	14.9%	6.4%
設問15	16.1%	40.9%	30.9%	12.1%
設問16	14.4%	42.3%	30.5%	12.8%
設問17	13.1%	29.2%	37.6%	20.1%
設問18	48.0%	42.6%	6.4%	3.0%
設問19	29.9%	48.0%	17.1%	5.0%
設問20	52.0%	30.9%	10.7%	6.4%
設問21	31.3%	44.1%	19.9%	4.7%
設問22	9.1%	27.5%	36.9%	26.5%
設問23	15.8%	29.9%	35.2%	19.1%
設問24	8.1%	16.9%	44.3%	30.7%
設問25	7.1%	14.9%	37.8%	40.2%
設問26	25.3%	32.7%	24.6%	17.5%
設問27	20.6%	39.5%	26.0%	13.9%
設問28	21.5%	44.4%	26.9%	7.1%
設問29	17.2%	45.8%	26.9%	10.1%
設問30	25.6%	51.5%	18.5%	4.4%
設問31	17.8%	49.8%	26.3%	6.1%
設問32	15.8%	48.1%	29.6%	6.4%
設問33	10.5%	40.5%	37.2%	11.8%
設問34	14.5%	44.9%	30.1%	10.5%
設問35	26.7%	52.4%	14.9%	6.1%
設問36	9.5%	26.0%	27.7%	36.8%
設問37	25.6%	53.5%	15.2%	5.7%
設問38	24.9%	55.6%	15.5%	4.0%
設問39	34.0%	52.2%	10.1%	3.7%
設問40	19.2%	46.5%	25.3%	9.1%
設問41	38.7%	45.8%	11.4%	4.0%
設問42	21.8%	42.5%	22.8%	12.9%
設問43	26.5%	38.1%	23.1%	12.2%
設問44	43.9%	27.4%	12.6%	16.1%

1+2=A	3+4=B	評価
75.8%	24.2%	○
88.9%	11.0%	◎
94.0%	6.1%	◎
60.7%	39.3%	
88.9%	11.2%	◎
71.1%	28.9%	○
55.4%	44.6%	
61.8%	38.3%	
49.0%	51.0%	△
72.1%	27.9%	○
76.5%	23.5%	○
70.2%	29.7%	○
78.7%	21.3%	○
57.0%	43.0%	
56.7%	43.3%	
42.3%	57.7%	△
90.6%	9.4%	◎
77.9%	22.1%	○
82.9%	17.1%	◎
75.4%	24.6%	○
36.6%	63.4%	△
45.7%	54.3%	△
25.0%	75.0%	×
22.0%	78.0%	×
58.0%	42.1%	
60.1%	39.9%	
65.9%	34.0%	
63.0%	37.0%	
77.1%	22.9%	○
67.6%	32.4%	
63.9%	36.0%	
51.0%	49.0%	
59.4%	40.6%	
79.1%	21.0%	○
35.5%	64.5%	△
79.1%	20.9%	○
80.5%	19.5%	◎
86.2%	13.8%	◎
65.7%	34.4%	
84.5%	15.4%	◎
64.3%	35.7%	
64.6%	35.3%	
71.3%	28.7%	○

評価：Aが80%以上「◎」、80%未満70%以上「○」、50%未満30%以上「△」、30%未満「×」

1年生で評価の高い項目は、設問3「授業開始のベルが鳴ったときには、自分の席についている」、設問4「先生方が板書されたことは、ノートやプリントなどに残らず書き写している」、設問6「課題や提出物は提出している」、設問18「資格取得や受験対策の補習は必要だと思う」、設問20「教科書、ノートなどは必要に応じて家に持って帰る」、設問38「普通教科の学習に満足していますか」、設問39「専門教科の学習に満足していますか」、設問41「資格取得の取り組みに満足していますか」であった。一方課題がある項目は設問24「宿題、予習のほか、自分で計画を立てて自主的に勉強をしている」、設問25「自分で毎日勉強する時間を決めて、がんばっている」である。

(2年生)

	1	2	3	4	1+2=A	3+4=B	A>B
設問2	31.0%	44.0%	17.7%	7.3%	75.0%	25.0%	○
設問3	39.0%	45.7%	13.3%	2.0%	84.7%	15.3%	◎
設問4	67.2%	26.8%	4.3%	1.7%	94.0%	6.0%	◎
設問5	20.3%	42.0%	28.7%	9.0%	62.3%	37.7%	
設問6	51.7%	37.0%	9.3%	2.0%	88.7%	11.3%	◎
設問7	23.7%	43.1%	26.1%	7.0%	66.8%	33.1%	
設問8	9.3%	42.7%	38.7%	9.3%	52.0%	48.0%	
設問9	18.0%	40.7%	31.7%	9.7%	58.7%	41.4%	
設問10	17.3%	27.7%	35.0%	20.0%	45.0%	55.0%	△
設問11	14.3%	52.3%	26.7%	6.7%	66.6%	33.4%	
設問12	15.0%	49.3%	28.3%	7.3%	64.3%	35.6%	
設問13	28.3%	44.3%	20.7%	6.7%	72.6%	27.4%	○
設問14	37.8%	41.1%	16.4%	4.7%	78.9%	21.1%	○
設問15	15.0%	43.7%	29.3%	12.0%	58.7%	41.3%	
設問16	11.0%	39.0%	33.7%	16.3%	50.0%	50.0%	
設問17	8.0%	35.3%	46.0%	10.7%	43.3%	56.7%	△
設問18	43.5%	37.5%	14.0%	5.0%	81.0%	19.0%	◎
設問19	24.0%	37.3%	28.3%	10.3%	61.3%	38.6%	
設問20	39.0%	29.3%	17.3%	14.3%	68.3%	31.6%	
設問21	22.3%	47.0%	24.3%	6.3%	69.3%	30.6%	
設問22	5.3%	22.3%	43.7%	28.7%	27.6%	72.4%	×
設問23	11.7%	27.3%	38.7%	22.3%	39.0%	61.0%	△
設問24	3.0%	14.7%	43.0%	39.3%	17.7%	82.3%	×
設問25	2.7%	8.7%	38.8%	49.8%	11.4%	88.6%	×
設問26	16.3%	28.0%	27.7%	28.0%	44.3%	55.7%	△
設問27	11.0%	34.1%	33.8%	21.1%	45.1%	54.9%	△
設問28	15.7%	47.8%	25.8%	10.7%	63.5%	36.5%	
設問29	13.0%	43.5%	32.8%	10.7%	56.5%	43.5%	
設問30	21.7%	49.8%	22.1%	6.4%	71.5%	28.5%	○
設問31	16.7%	53.2%	25.8%	4.3%	69.9%	30.1%	
設問32	13.7%	57.5%	24.1%	4.7%	71.2%	28.8%	○
設問33	6.4%	39.6%	41.9%	12.1%	46.0%	54.0%	△
設問34	10.4%	50.2%	28.1%	11.4%	60.6%	39.5%	
設問35	27.9%	52.0%	14.8%	5.4%	79.9%	20.2%	○
設問36	7.1%	21.2%	30.0%	41.8%	28.3%	71.8%	×
設問37	27.4%	46.5%	18.1%	8.0%	73.9%	26.1%	○
設問38	19.7%	46.2%	28.4%	5.7%	65.9%	34.1%	
設問39	22.7%	46.2%	26.8%	4.3%	68.9%	31.1%	
設問40	13.8%	51.3%	29.2%	5.7%	65.1%	34.9%	
設問41	22.5%	47.0%	25.8%	4.7%	69.5%	30.5%	
設問42	14.4%	46.0%	27.5%	12.1%	60.4%	39.6%	
設問43	16.1%	37.0%	29.1%	17.8%	53.1%	46.9%	
設問44	43.2%	35.4%	13.1%	8.3%	78.6%	21.4%	○

評価：Aが80%以上「◎」、80%未満70%以上「○」、50%未満30%以上「△」、30%未満「×」

2年生で評価の高い項目は、設問3「授業開始のベルが鳴ったときには、自分の席についている」、設問4「先生方が板書されたことは、ノートやプリントなどに残らず書き写している」、設問6「課題や提出物は提出している」、設問18「資格取得や受験対策の補習は必要だと思う」、一方課題がある項目は、設問22「小テスト対策を家でやっている」、設問24「宿題、予習のほか、自分で計画を立てて自主的に勉強をしている」、設問25「自分で毎日勉強する時間を決めて、がんばっている」である。