

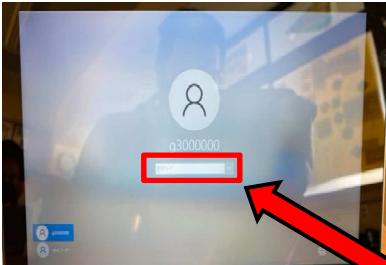
1. でんげん 電源をつけます



がめんみぎ いちばんうえ 画面右の一番上のボタンを長押しします。

でんげん はい 電源が入ったらボタンが白く光ります。

2. パスワードをにゅうりょく入力します



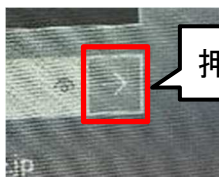
プリントをみ見ながらキーボードをつか使って

パスワードをにゅうりょく入力します。

【ユーザー名 (ID)・パスワードなど】

<small>がくしゅうよう</small> 学習用パソコン	ユーザー名	e3112140	パスワード	p@*****
タブレット	ID	e3112140	パスワード	****
ドリル	<small>だんたい</small> 団体コード	281018-000t		

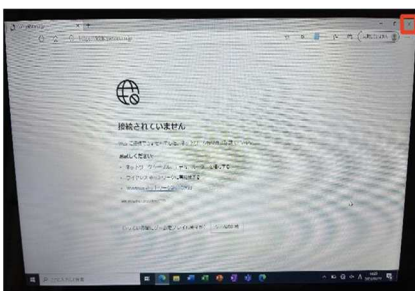
3. やじるし 矢印マークをお押してパソコンを使う画面をつか表示します がめん ひょうじ



せいこう 成功したら、画面ががめん変わります。

しっぱい 失敗したらやりなおします。

4. パソコンをかた片づけます (スリープ)

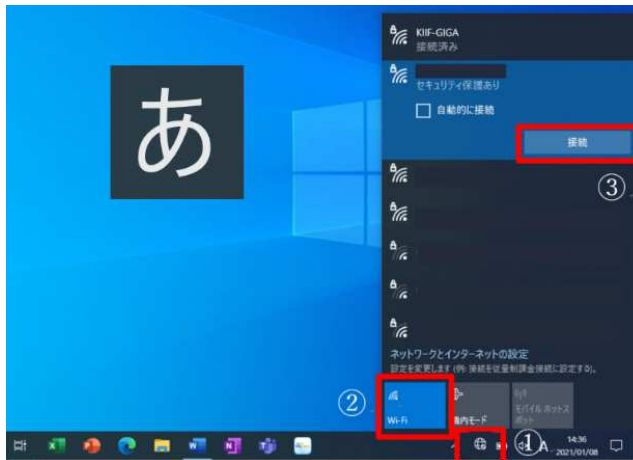


ひら 開いている画面があれば「×」ボタンをクリック (またはタッチ) してとじます。

パソコンのふたをと閉じます。

【家庭のWi-Fiに接続する方法】

1. 家庭で使用しているネットワークを表示させます

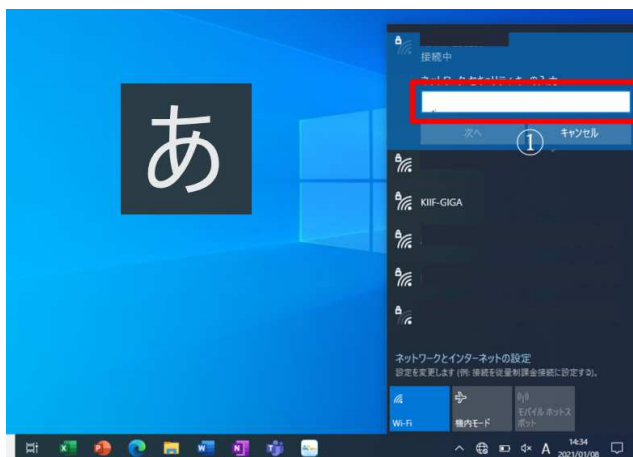


画面下部①の  をクリックします。

②のWi-Fiのマークをクリックすると、近くの電波のネットワーク名（SSID）が表示されます。

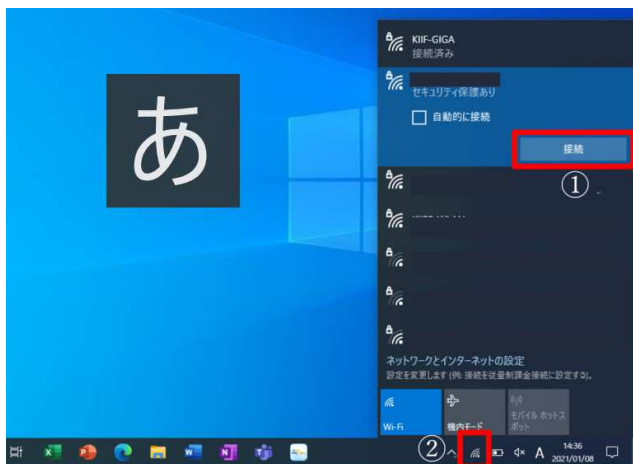
家庭で使用しているネットワーク名を選んで③接続をクリックします。

2. パスワードを入力します




家庭のWi-Fiのパスワードを入力します。

3. 接続をクリックします



①接続をクリックします。

②のマークが  から  に変わったから接続完了です。