

「みんなの学習クラブ タブレット」 スマートフォンを使った活用方法

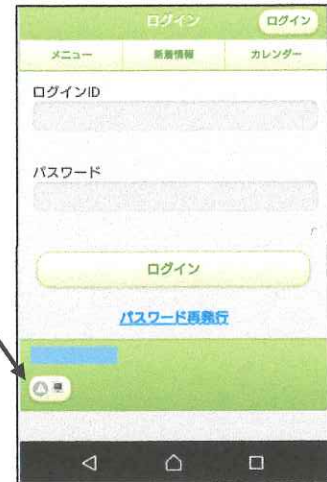
※「みんなの学習クラブ」は、スマートフォンでも使うことができます

1. 操作方法

- ① スマートフォンで学校ホームページへアクセス

右のようなモバイル用画面になったときは、ここをクリックしてください。パソコン画面に変わります。

- ② トップページにある下のバナーをクリック

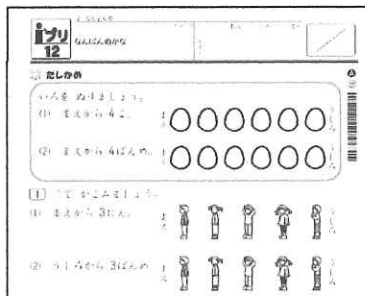


- ③ 個人 ID とパスワードを入力

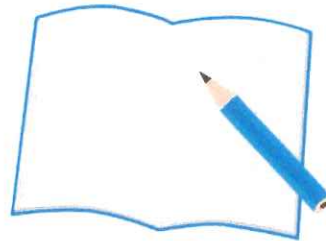
2. 学習方法

- ① i プリの問題を解く

→ スマートフォンの画面を見て、ノートで問題をとこう。



+



- ② マルチメ解説を見る

→ 分からない問題にぶつかったときは動画解説を試みよう。



音声付き動画でわかりやすく解説されます。

解説を見て、もう一度チャレンジ!!

3. その他

- ・テレビの機能によってはスマートフォンの画面を映し出すことも可能です。
※ミラーリング機能などが付いているテレビ